

Asennetaan sopivaan kohtaan pihalle muovikaivo ja tuodaan laitetilalta kaapeli kaivolle. Rakennetaan kaivolta uusi kaapeli -> kaupungintalolle.

Maitotien alitus tunkkaamalla

Aiemmin on käyty rassilla/putkisondilla toteamassa, että vanhasta puhelinjakamosta tulee kiinteistöputki tänne. Viedään valokaapeli kiinteistöön tätä putkea pitkin.

1B

1B

1B

4

10

15

KTJ

1

Maitotie

Kalliontie

Vanha puhelinjakamo

Tuodaan kaapeli tänne. Jatketaan tästä sisäkaapelilla -> talojakamoon.

Talajakamo

Päätetään sisäkaapeli tänne, kiinteistön laitekaappiin.

Asennetaan sopivaan kohtaan pihalle muovikaivo ja tuodaan laitetilalta kaapeli kaivolle. Rakennetaan kaivolta uusi kaapeli -> kaupungintalolle.



Maitotien alitus tunkkaamalla

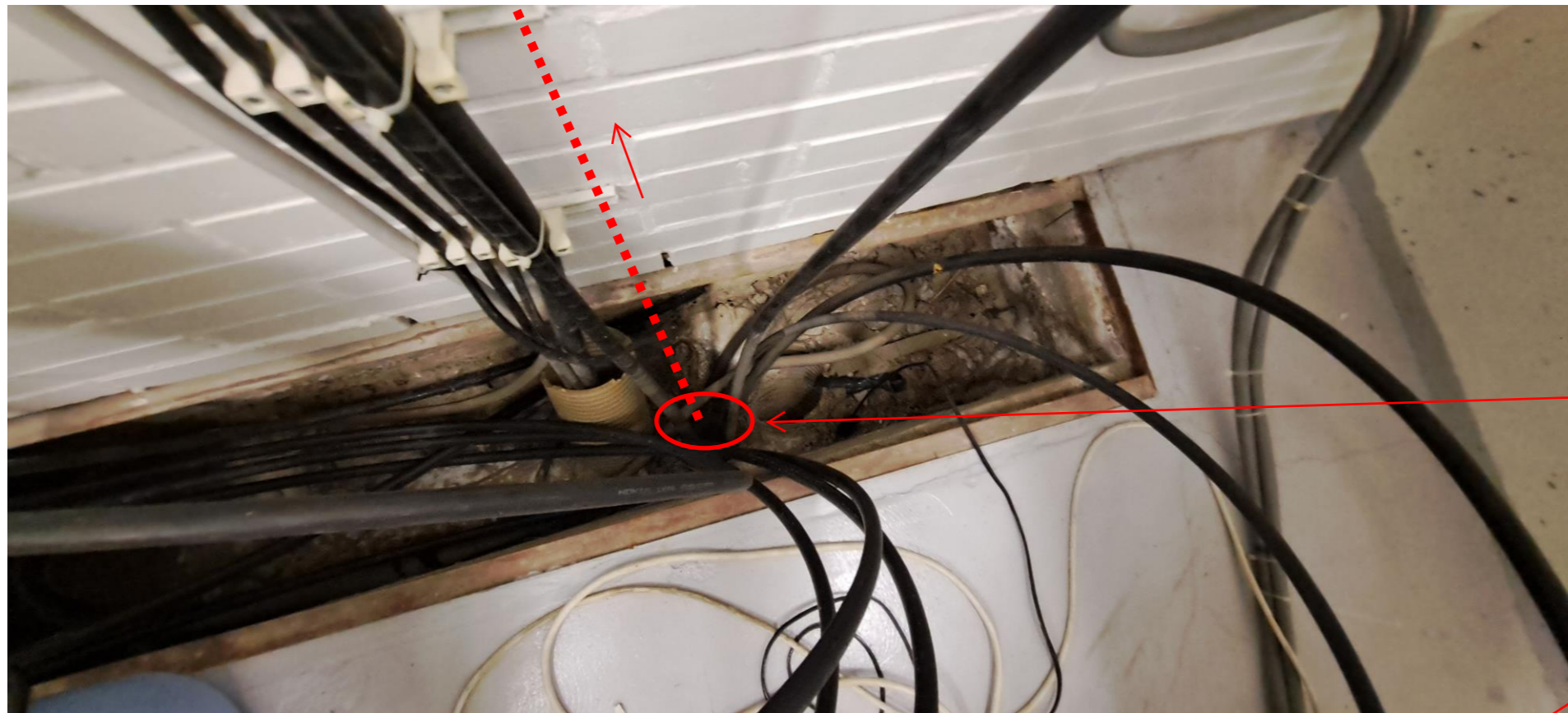




Aiemmin on käyty rassilla/putkisondilla toteamassa, että vanhasta puhelinjakamosta tulee kiinteistöputki tänne. Viedään valokaapeli kiinteistöön tätä putkea pitkin.



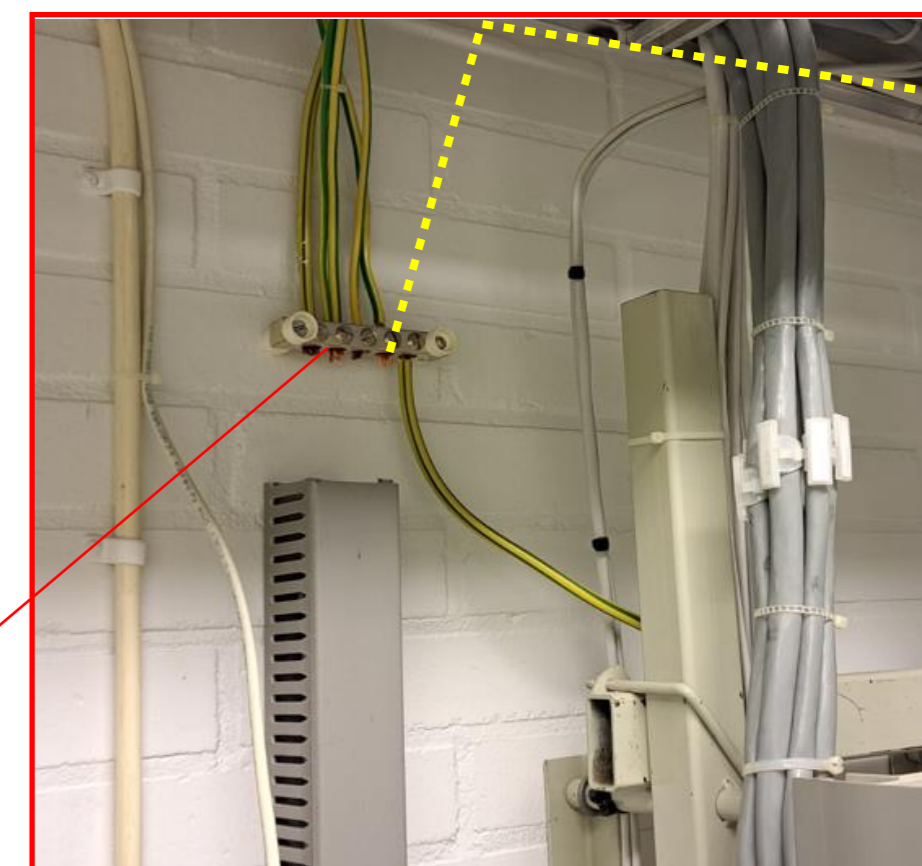
Pihalta tulee putkia tänne.



Täältä menee putki Maitotien varteen.

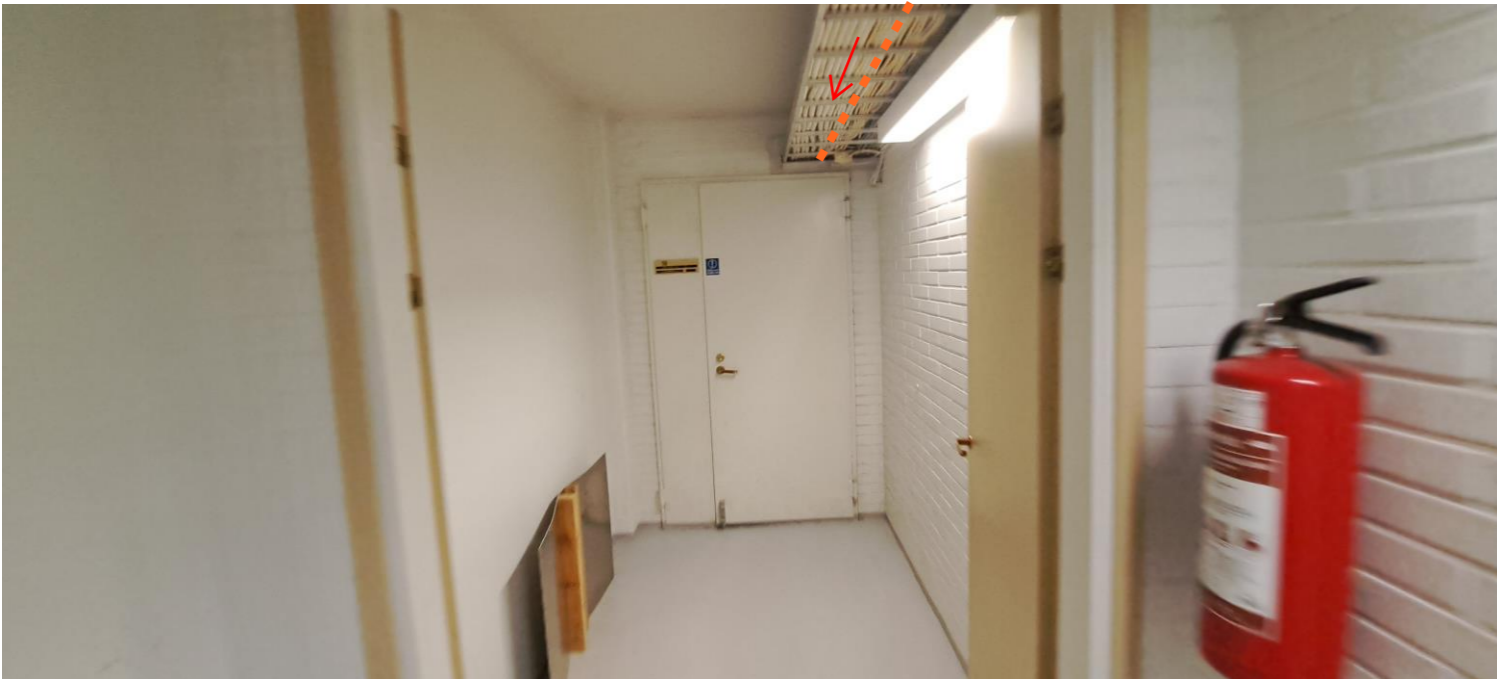
Uusi laadunvaihtojatkos seinälle.
 Jatketaan tästä eteenpäin sisäkaapelilla.
 Maadoitetaan etujatkos viereiseen maadoituskiskoon.

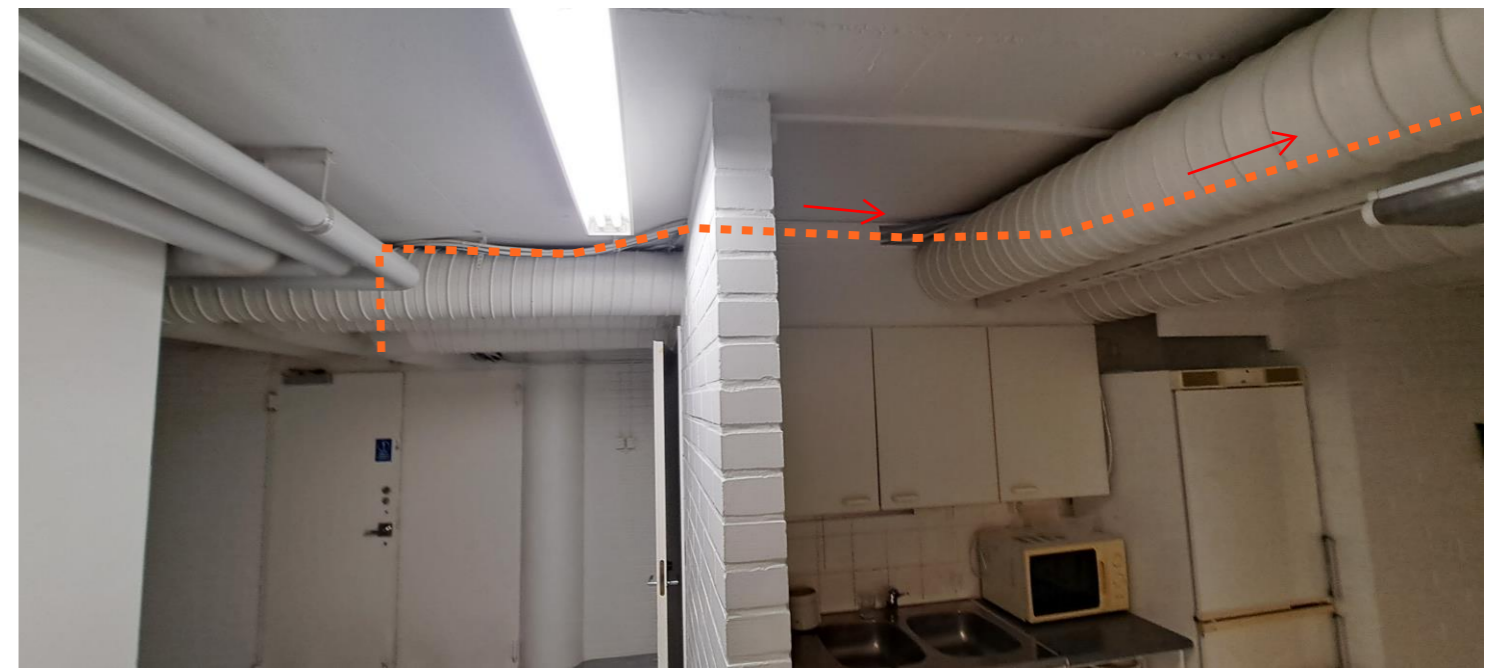
Sisäkaapelin asennus kaapelihyllylle. Hylly menee viereiseen SPK:een, jota kautta käytävälle.





Sisäkaapelin asennus kaapelihyllylle.







Kokoustan tilan katossa on läpivientireikä, josta kaapeli saadaan suoraan yläpuolella olevaan talojakamoon.





Kiinteistön talojakamo
 Tiivistetään vähän, jotta saadaan paneelille tilaa.
 Päätetään sisäkaapeli uuteen paneeliin.

