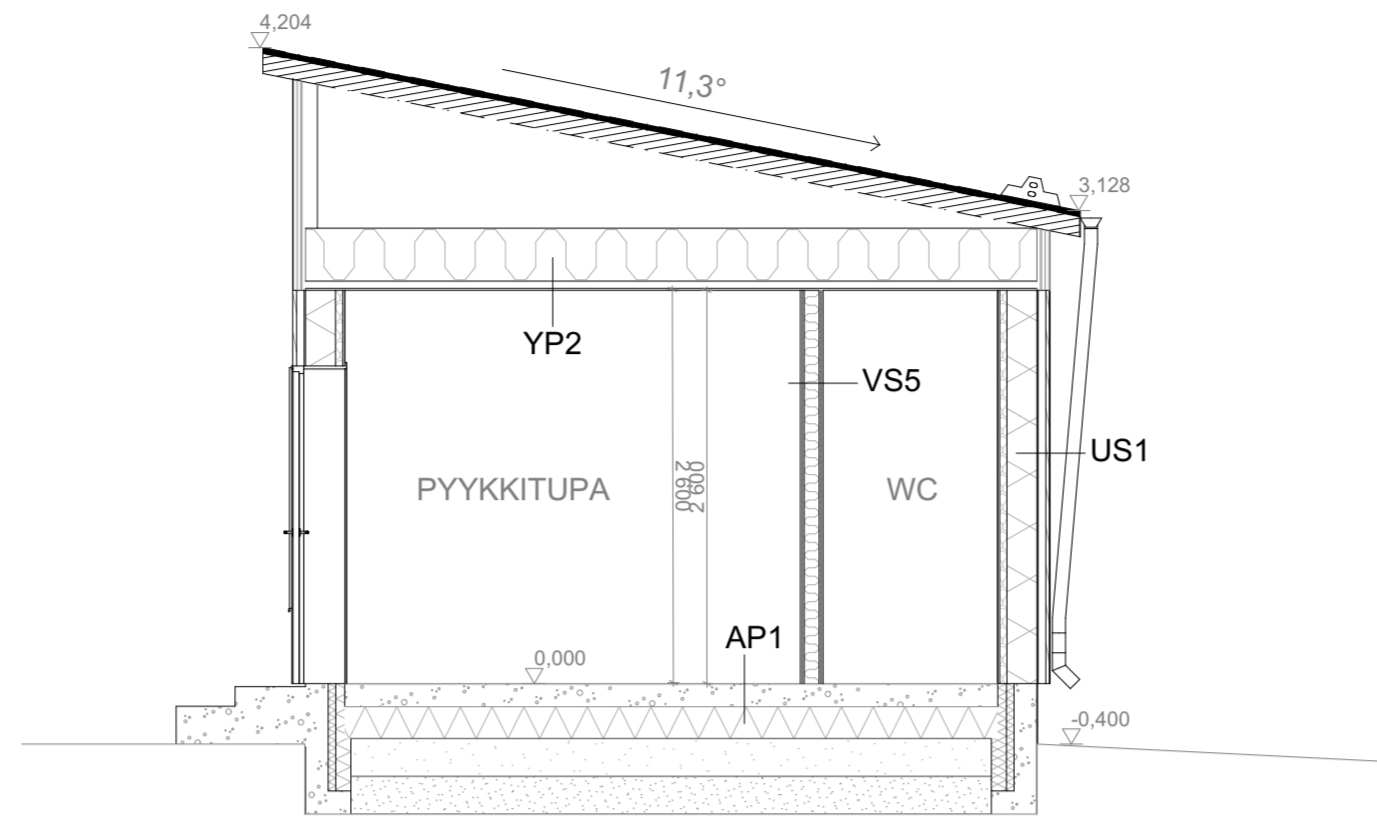
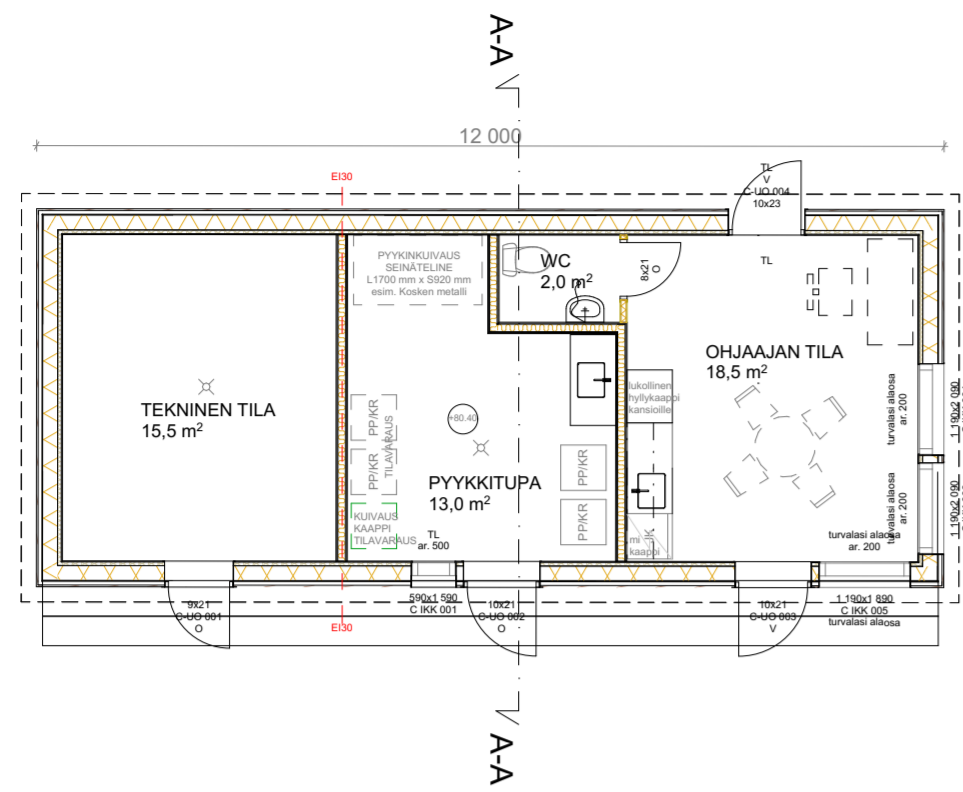


KOKONAISALA
60,0 m²

KEM250
41,5 m²

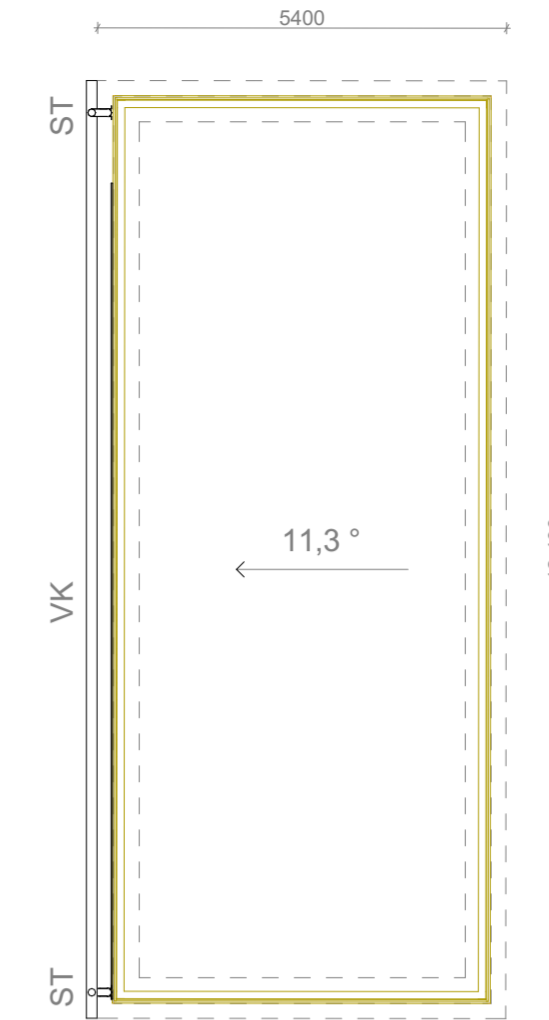
HUONEISTOALA
32,5 m²

YR250
3,0 m²



RAKENTEET JA PERUSTUKSET RAKENNESUUNNITELMIEN MUKAAN

A-A PYYKKI/TEKN 1:50



Harmaa Q864 Tikkurila



D114 Tikkurila

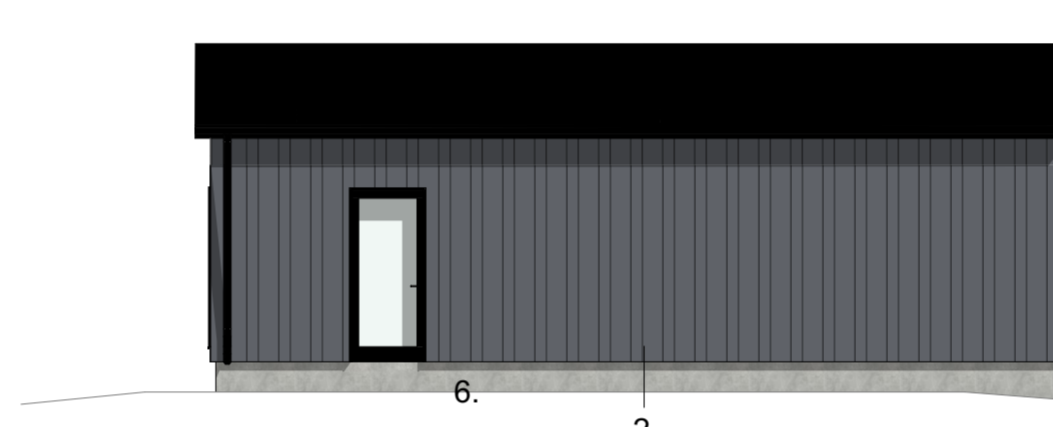
JULKISIVUT



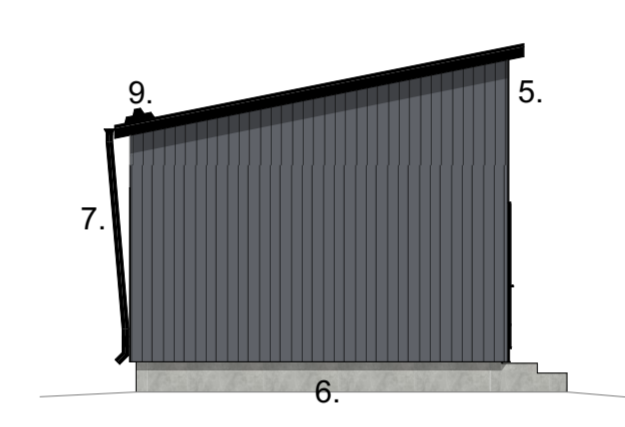
Piharakennus Julkisivu itään 1:100



Piharakennus Julkisivu pohjoinen 1:100



Piharakennus Julkisivu länteen 1:100



Piharakennus Julkisivu etelään 1:100

3. VESIKATTO 1:100

JULKISIVUMATERIAALIT JA -VÄRIT

- VESIKATE, musta teräspelti
- PYSTYPANEELI 23 x 145, tumman harmaa 564X Tikkurila
- PYSTYPANEELI 23 x 145 vaurapaneeli, D114 Tikkurila
- IKKUNAT JA OVET, RR33 musta
- RÄYSTÄSALUS JA OTSALAUDAT, musta 564X Tikkurila
- BETONISOKKELI, BETONINHARMAA
- SYÖKSYTORVET, RR33 musta
- VESIKOURUT, RR33 musta
- LUMIESTEET, RR33 musta

RAKENNETYYPI

AP1

Pintakäsittely / -materiaali huoneselityksen mukaan
Kosteissa tiloissa sertifioitu vedeneristysjärjestelmä ja laatoitus
Tarkemmin rakennus- ja huoneselityksen mukaan

150 mm	Teräsbetoni-laatta, #8-150, rakennesuunnitelmien mukaan
210 mm	EPS 100 lattia, 250 mm
250 mm	Soratäyttö, kerroksittain tiivistetty Suodatinkangas N2
250	Kapillaarikatko, sepeli 16-32mm, yhtenäisenä salaojiin Suodatinkangas N2 Perusmaa, humus-/täyttökerrokset poistetaan Kaivu keskeltä salaojiin päin kallistaen

Kaikki kerrokset tiivistetään huolellisesti
Kantavuusvaatimus E1= 60MN/m², (E2/E1 < 2, 2)

US1

Ulkoverhous: pystyponeli julkisivupiirustuksen mukaan
Ristikoolaus 25*25*100 k600
Tsl Gybroc TS9
Runko 48*198 k600 +min.villa ParocExtra
Höyrynsulkumuovi 0.2mm, limitys 200mm saumat teipaten
Koolaus 48*48 k600 +min.villa
Sisäverhouslevy, EK kipsilevy 13mm

U=0,17 W/m K
Paloluokka REI30

VS2

2*13mm	Pintakäsittely huoneselityksen mukaan Gybroc GN +EK
70 mm	Runko Gypsteel ELPR 66/40 k600 +min.villa Isover Acoustic 50 tai vast. ilmaväli 20mm runkojen välissä
70 mm	Runko Gypsteel ELPR 66/40 k600 +min.villa Isover Acoustic 50 tai vast.
2*13mm	Gybroc GN +EK
212 mm	Pintakäsittely huoneselityksen mukaan

Paloluokka REI60
Ääneneristävyys:
R'w > 55dB

YP2

Lukkosaumattu teräspelti 0.6mm, Pural pinta
Ruoteet 25*100 k200
Rima 25*50 ristikon päälle
Aluskate, saumalimitys tuella > 200mm
Tuuletettu tila
Puhallusvilla Paroc BLT 6, reuna-alueilla tuulenohjaimet
Kantava ristikot rakennesuunnitelman mukaan
Höyryn sulkumuovi, saumat limitettyinä 200mm
Koolaus 48*48 k300, puuruuvi 2 M5-90/ristikko
Sisäkattolevytyks; Gybroc GN13mm, saumat tasoitettuna
Harjatuuletusven tilit pohjakuvan mukaan. Vrt vesikattopiirustus

Ullakko-osastoin ti huoneistoitain
Lämmönläpäisykerroin
U=0.14 W/m²K

Rw > 30dB

VS5

13 mm Pintakäsittely huoneselityksen mukaan
Kipsilevy Gybroc EK tai vast.
13 mm Kipsilevy Gybroc EK tai vast.

98 mm Puurunko 48*98 k600

13 mm Kipsilevy Gybroc EK tai vast.
13 mm Kipsilevy Gybroc EK tai vast.
Pintakäsittely huoneselityksen mukaan

Ääneneristävyys:
R'w > 42 dB

K.O.S.A KAUPUNGINOSA RAKENNUSLOINENPIDE UUDISRAKENNUS RAKENNUSKOHTIEN NIMI JA OSOITE Tarhinhuhdon opiskelija-asunnot Nivala Ruojantie 58 85500 Nivala		KORTTELITILA TILA NRO TONITTI NRO TONITTI NRO	RAKENNUSLUVAN TUNNUS PIRUSTUSLAJI PÄÄPIIRUSTUKSET PIRUSTUKSEN SISÄLTÖ MITTAKAAVAT 1:100, 1:50
<p>2025-01-31 Julkisivuväriä muokattu</p> <p>2025-01-27 Kattoa nostettu 100 mm, asuntolan ohjaajan tilaa levennetty 1000 mm ja lisätty toinen ulko-ovi ohjaajan tilaan. Pyykkikuvan kalustejärjestystä muutettu.</p> <p>2025-01-17 Rakennetyyppiä muutettu</p> <p>2025-01-16 Väiseinään lisätty EI30, kattoa laskettu, kattokulmaa muutettu ja julkisivuväriä muokattu lisätty pyykkikuvan kalusteet, koko rakennusta levennetty 3 metriä ja lisätty ohjaajan tila</p>		<p>Hyväksytty 05.02.2025 535-2025-3 § 13 Tekninen lupajaos Nivala rakennusvalvonta www.lupapiste.fi</p>	
<p>ARKKITEHTITOIMISTO PALORANTA OY Kyläsinne 29, 84100 Ylivieska Läntinen Kirkkokatu 5, 67100 Kokkola Kilakiventie 1, 90250 Oulu mail: eturimi.sukunimi@paloranta.fi 08-420 009 (vaihde) www.paloranta.fi</p>		TYÖ No 1234	SUUNNITTELU PIR.No ARK 005
PÄIVÄYS 21.01.2025		SUUNNITTELU Sini Kauppi, rak.ark./RI AMK	