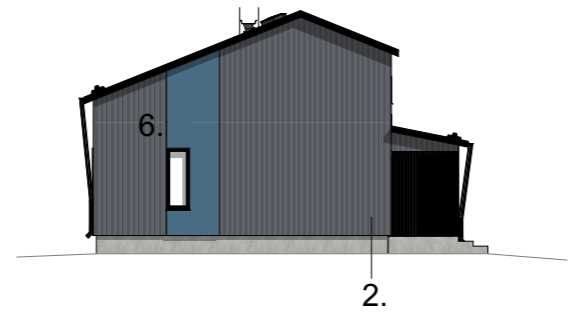
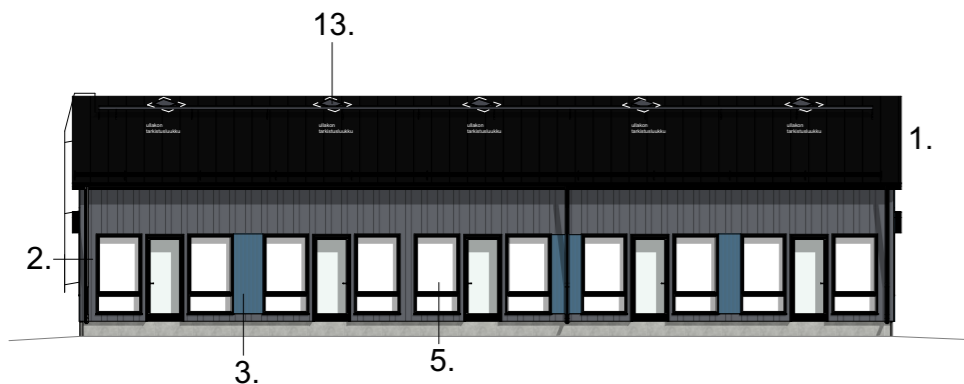


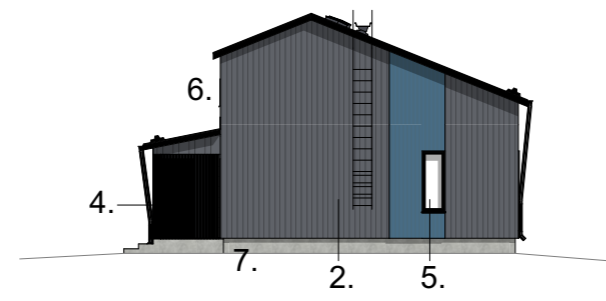
Talo H Julkisivu pohjoiseen 1:200



Talo H Julkisivu itään 1:200



Talo H Julkisivu etelään 1:200



Talo H Julkisivu länteen 1:200

#### JULKISIVUMATERIAALIT JA -VÄRIT

1. VESIKATE, musta teräspelti
2. PYSTYPANEELI 23 x 145, tumman harmaa Q864 Tikkurila
3. PYSTYPANEELI 23 x 145 vaurapaneeli, Q440 Tikkurila
4. RIMOITUS 42 x 42 mm, musta 564X Tikkurila
5. IKKUNAT JA OVET, RR33 musta
6. RÄYSTÄSALUS JA OTSALAUDAT, musta 564X Tikkurila
7. BETONISOKKELI, BETONINHARMAA
8. SYÖKSYTORVET, RR33 musta
9. VESIKOURUT, RR33 musta
10. LUMIESTEET, RR33 musta
11. PINNAKAIDE, RR33 musta
12. TALOTIKAS, RR33 musta
13. KATTOLUUKKU, RR33 musta



Harmaa Q864 Tikkurila



Q440 Tikkurila

Hyväksytty 05.02.2025

535-2025-3 § 13

Tekninen lupajaos

Nivala rakennusvalvonta

www.lupapiste.fi

2025-01-31 Julkisivuväriä muokattu

2025-01-16 Julkisivuväriä muokattu ja parven ikkunat lisätty

K.OSA KAUPUNGINOSA	KORTTELI/TILA TILA NRO	TONTTI/RNo TONTTI NRO	RAKENNUSLUVAN TUNNUS
RAKENNUSLOINENPIDE	RAKENNUSLOINENPIDE	PIIRUSTUSLAJI	JUOKS.No
UUDISRAKENNUS	UUDISRAKENNUS	PÄÄPIIRUSTUKSET	
RAKENNUSKOHTEN NIMI JA OSOITE	RAKENNUSKOHTEN NIMI JA OSOITE	PIIRUSTUKSEN SISÄLTÖ	MITTAKAAVAT
Tarhinpuhdon opiskelija-asunnot Nivala	Tarhinpuhdon opiskelija-asunnot Nivala	Julkisivut talo H	1:200
Ruojantie 58	Ruojantie 58		
85500 Nivala	85500 Nivala		
	ARKKITEHTITOIMISTO PALORANTA OY Kyöstintie 29, 84100 Ylivieska   Läntinen Kirkkokatu 5, 67100 Kokkola Kilakiventie 1, 90250 Oulu   mail: etunimi.sukunimi@paloranta.fi 08-420 009 (vaihte)   www.paloranta.fi	TYÖ No 1234	SUUNNITTELUPIIR.No ARK 008
		PÄIVÄYS 21.01.2025	SUUNNITTELJA Sini Kauppila, rak.ark./ RI AMK