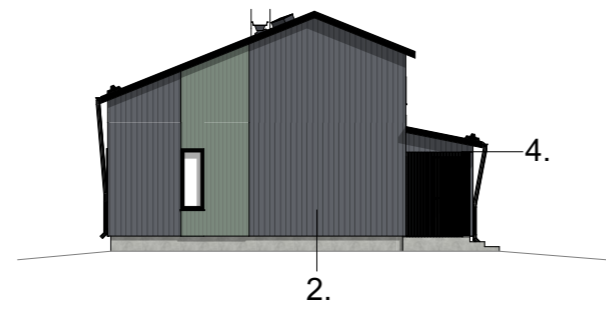
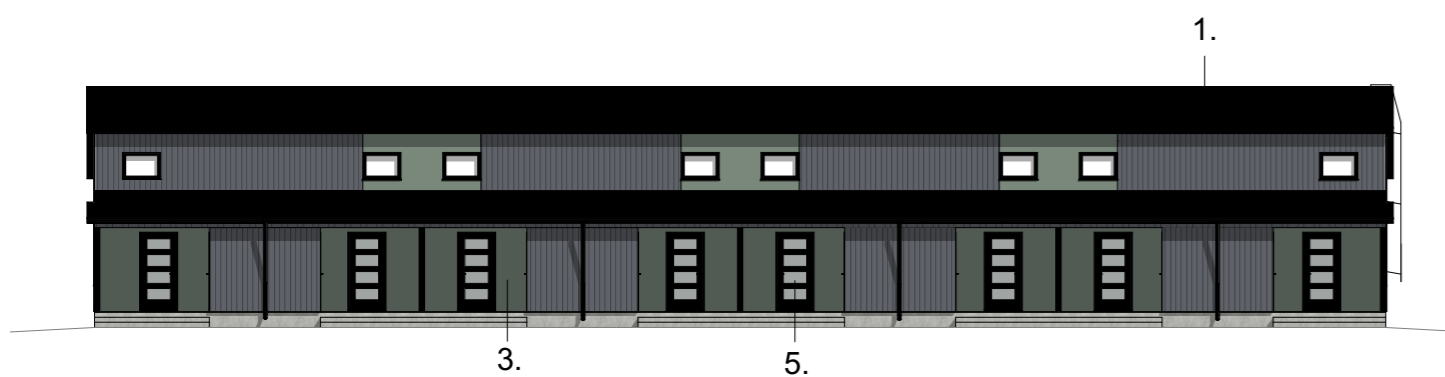


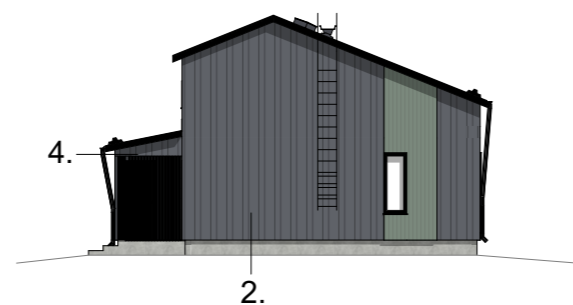
Talo A Julkisivu etelään 1:200



Talo A Julkisivu itään 1:200



Talo A Julkisivu pohjoinen 1:200



Talo A Julkisivu länteen 1:200

JULKISIVUMATERIAALIT JA -VÄRIT

1. VESIKATE, musta teräspelti
2. PYSTYPANEELI 23 x 145, tumman harmaa Q864 Tikkurila
3. PYSTYPANEELI 23 x 145 vaurapaneeli, Q539 Tikkurila
4. RIMOITUS 42 x 42 mm, musta 564X Tikkurila
5. IKKUNAT JA OVET, RR33 musta
6. RÄYSTÄSALUS JA OTSALAUDAT, musta 564X Tikkurila
7. BETONISOKKELI, BETONINHARMAA
8. SYÖKSYTORVET, RR33 musta
9. VESIKOURUT, RR33 musta
10. LUMIESTEET, RR33 musta
11. PINNAKAIDE, RR33 musta
12. TALOTIKAS, RR33 musta
13. KATTOLUUKKU, RR33 musta



Harmaa Q864 Tikkurila



Q539 Tikkurila

Hyväksytty 05.02.2025

535-2025-3 § 13

Tekninen lupajaos

Nivala rakennusvalvonta

www.lupapiste.fi

2025-01-31 Julkisivuväriä muokattu

2025-01-16 Julkisivuväriä muokattu ja parven ikkunat lisätty

K.O.S.A. KAUPUNGINOSA	KORTTELI/TILA TILA NRO	TONTTI/RNo TONTTI NRO	RAKENNUSLUVAN TUNNUS
RAKENNUSOIMENPIDE UUDISRAKENNUS	PIIRUSTUSLAJI PÄÄPIIRUSTUKSET	RAKENNUSKOHTEN NIMI JA OSOITE Tarhinpuhdon opiskelija-asunnot Nivala Ruojantie 58 85500 Nivala	JUOKS.No MITTAKAAVAT 1:200
ARKKITEHTITOIMISTO PALORANTA OY Kyöstintie 29, 84100 Ylivieska Läntinen Kirkkokatu 5, 67100 Kokkola Kilakiventie 1, 90250 Oulu mail: etunimi.sukunimi@paloranta.fi 08-420 009 (vaihe) www.paloranta.fi	TYÖ No 1234	SUUN.ALAA PIIR.No ARK 009	PÄIVÄYS 21.01.2025
		SUUNNITTELJA Sini Kauppila, rak.ark./ RI AMK	