

Endurorata-hankkeen maastokatselmus

Aika: Ti 1.10.2024 klo.14.00

Paikka: Pyssymäki/ ampumarata-alue ja Endurorata-hankkeen sijainti

Osallistujat:

Jarmo Vuolteenaho	Nivalan kaupunki
Henri Heiska	Nivalan Liikuntakeskus Oy
Juha Peltomaa	Nivalan kaupunki/tekninen toimi
Yrjö Uusivirta	Nivalan Urheilijat/ampumahiihto
Eino Mehtälä	Nivalan Urheilijat/ammunta
Ari Hirvasoja	Endurorata-hanke
Petri Rajaniemi	Endurorata-hanke
Markus Vähäsöyrinki	Endurorata-hanke

Taustaa:

Liikunta-alueiden kehittämistoimikunta kokoontui Pyssymäellä 17.9.2024. Kokouksessa käytiin läpi Pyssymäen ajankohtaisia asioita kaupungin- ja seuratoimijoiden osalta. Kokouksessa oli läsnä Endurorata-hanketta esittelemässä Petri Rajaniemi ja Markus Vähäsöyrinki. Kokouksessa nostettiin esille Pyssymäen alueen soveltuvuus hankkeelle, sekä todettiin että kysyntää reitistölle on. Kaupungin hallitus on käsitellyt asiaa ja esittelyn myötä hanke on saanut positiivisen vastaanoton. Kaupunki toivoi selvityksiä/tarkempia yksityiskohtia vielä turvallisuustekijöistä, jonka jälkeen voidaan allekirjoittaa sopimus.

Esitettiin, että seuratoimijat käyvät yhteistyössä tarkistamassa mahdolliset suoja-alueet ja niiden rajat, joka mahdollistaisi enduro-reitin rakentamisen. Lisäksi toimijat selvittävät kaupungin kanssa yhteistyössä suojeltujen alueiden rajat, jotka vaikuttavat reitin tekoon. Koollekutsujaksi päätettiin liikuntapalvelupäällikkö.

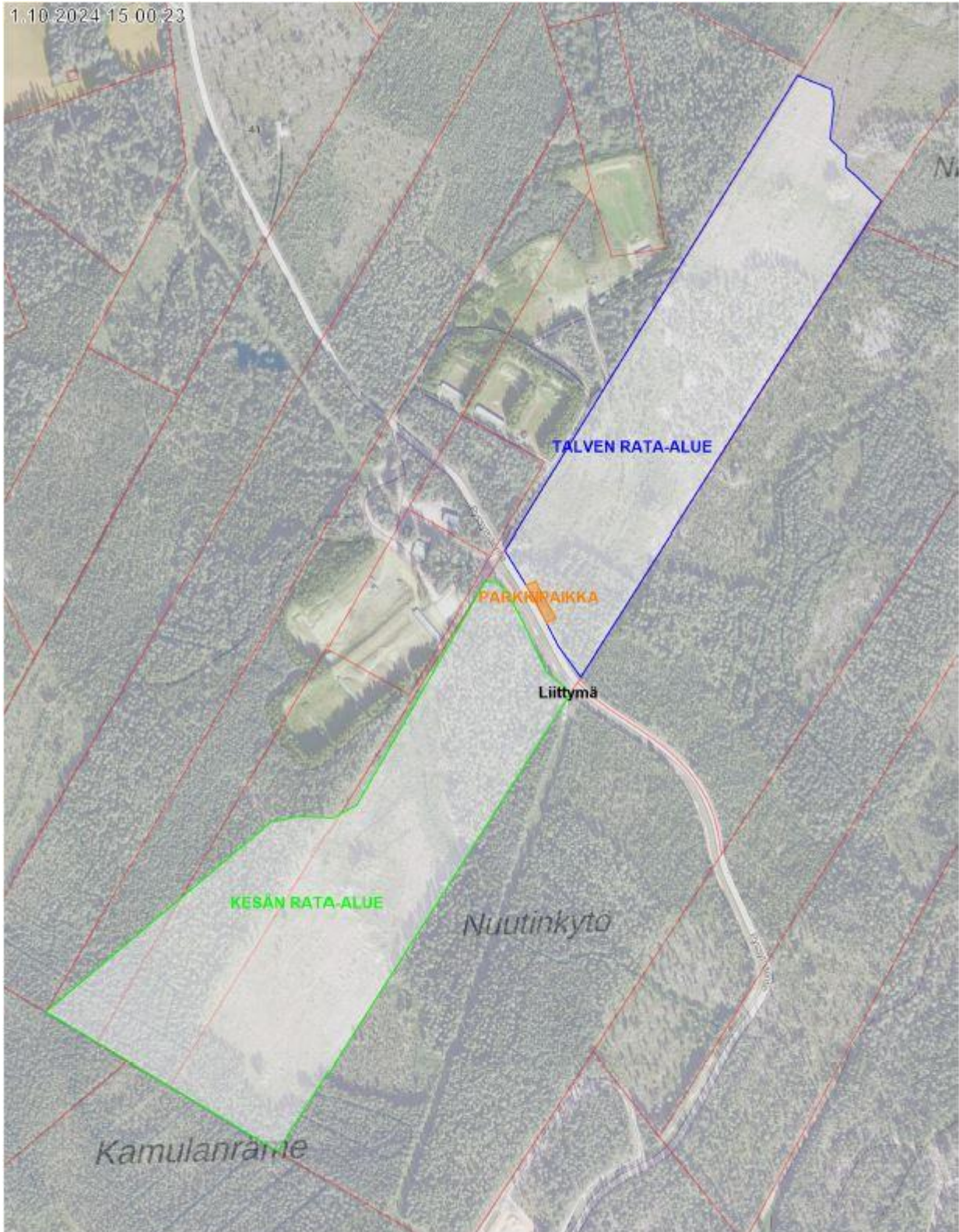
Maastokatselmus:

Maastokatselmus ja ampumarata-alueen suoja-alueiden rajatarkistus suoritettiin tiistaina 1.10.2024 klo.14.00. Enduroradan reitistö suunnitellaan siten, että se ei missään vaiheessa kulkeudu ampumarata-alueen penkkojen taka-alueelle. Pyydettiin Juha Peltomaata päivittämään tarkistetut raja-alueet, tontin rajat sekä suunnitellut tieylityspaikat ja lisäämään parkkialue karttaan. Kartta liitteenä 1. Parkkialueen toteuttaa hanketoimijat omana työnään.

Seuratoimijat jotka endurorata-hankkeen välittömässä läheisyydessä toimivat, olivat yhteisymmärryksessä tyytyväisiä maastokatselmuksen ja suunnitelmien lopputulokseen.

Rata kulkee kesäisin Pyssymäentien molemmilla puolilla, mutta talvi aikaan vain tien pohjoispuolella, jotta ei tarvitse ylittää latu-uraa. Rata suunnitellaan siten, että siitä ei aiheudu maastolle tai latu-urille haittaa, sekä radan toteutuksessa otetaan huomioon, että ei mennä lähelle asutuksia ja jätetään Nietu-kallion alue rauhaan.

Nivalan kaupunki oli myötämielinen, että hankkeen aikana suoritetaan maisemointiraivausta ja näköesteiden poistoa Pyssymäentien läheisyydessä.



Enduroradan maastokatselmuksen mukainen kesä- ja talviradastorajaus

200 m 1:5 000

Taustakarttasarja, Ilmakuva ©Maanmittauslaitos
Ajantasa-asemakaava ©Nivalan kaupunki
Arvokkaat kalliialueet ©SYKE, GTK