



Hitura-Vepsu 110 kV

Voimajohdon esiselvitys

11.4.2022



# Hanke

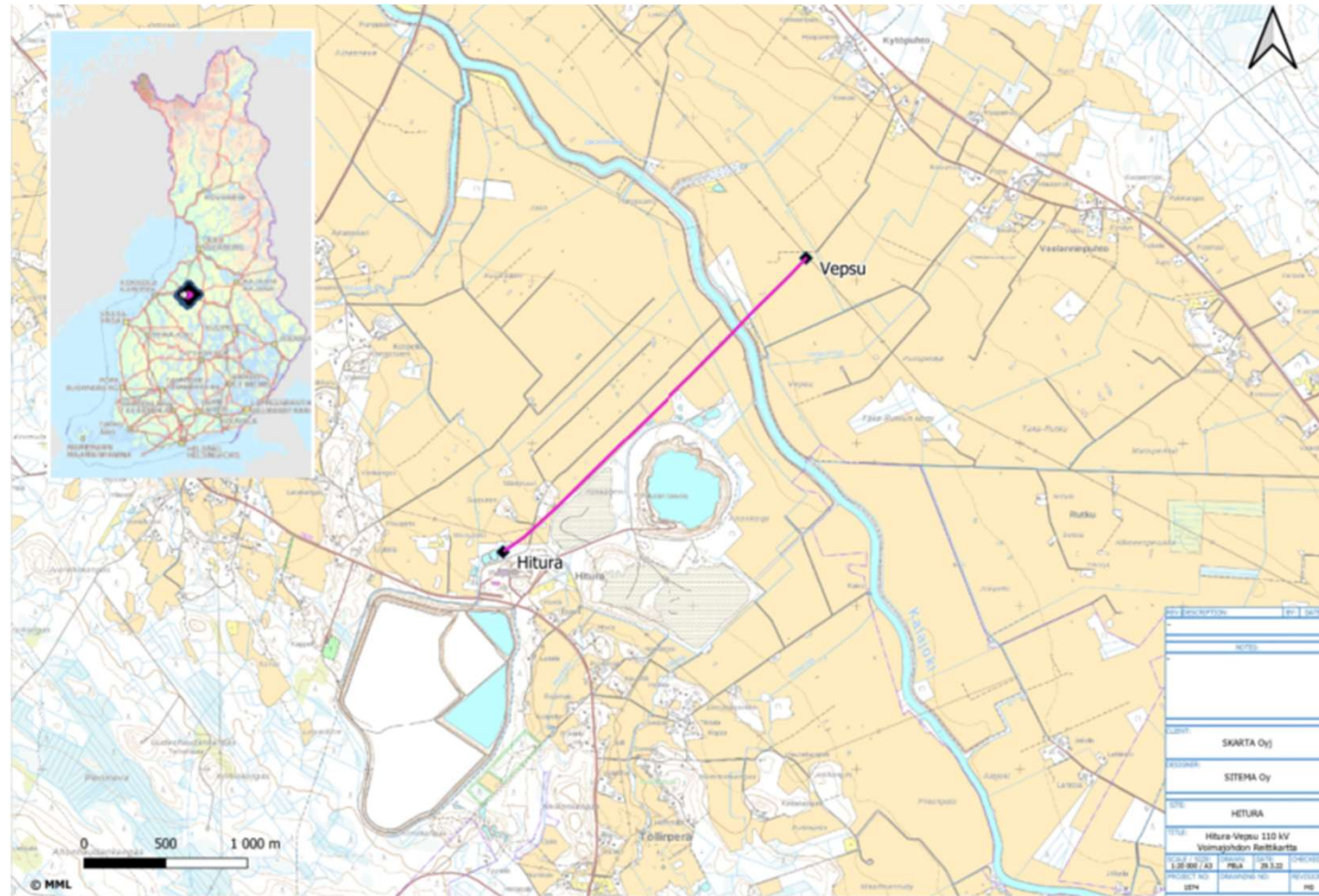
---

## Hitura – Vepsu 110 kV

- Hitura – Vepsu 110 kV voimajohto uusitaan kaivosalueelle tulevan energiantuotannon siirron mahdollistamiseksi valtakunnan verkkoon, sillä vanhaa olemassa olevaa johtoa ei voida enää käyttää johdon huonon kunnon vuoksi.
- Voimajohto sijoittuu Nivalan kaupungin alueelle. Suunnitelma on, että vanha voimalinja puretaan ja tilalle rakennetaan uusi nykystandardien mukainen voimalinja. Rakenteellisista syistä pylväiden sijoittaminen vanhoille paikoille ei ole mahdollista, vaan pylvässijoittelu tullaan suunnittelemaan uusiksi johdon rakennettavuus huomioiden. Samalla pylväiden määrä vähenee.
- Sitema Oy tekee johdolle esisuunnittelua ja on laatinut tämän esiselvitys dokumentin YVA-tarveharkintapyyntöä varten

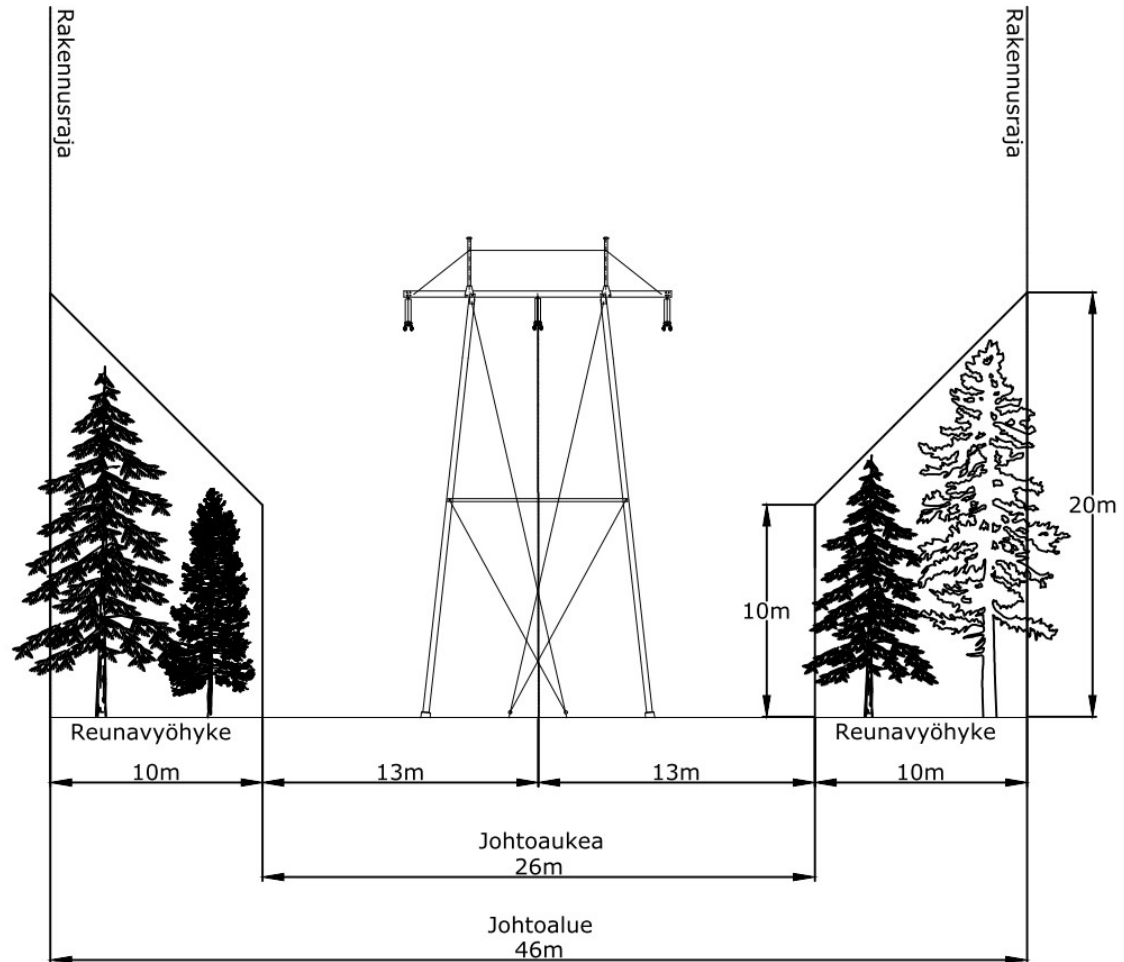
## Hankeen sijainti

- Voimajohto sijoittuu Nivalan kaupungin alueelle.
- Voimajohtoreitin pituus on noin 2,6 km
- Voimajohtoreitti sijoittuu nykyiselle johtoalueelle, joka tulee levenemään noin 1 metrin verran.
- Pylväinä käytetään pääosin harustettuja teräsputkipylväitä.



## Poikkileikkaus

- Voimajohdon johtoalueen leveys on 46 metriä, joka muodostuu 26 metriä leveästä avoimena pidettävästä johtoaukeasta ja 10 metriä leveästä reunavyöhykkeestä johtoaukean molemmin puolin.
- Reunavyöhykkeen puusto saa kasvaa enintään 20 metrin korkeuteen.
- Voimajohtorakenteen korkeus on hieman yli 20 metriä.





# Maankäyttö

- Nivalan kaupungin kaavoitustietojen mukaisesti johtoalue kulkee kaavattomalla alueella.
- Uusi voimajohto sijoittuu nykyisen purkautuvan johdon johtoalueelle.



## Asutus, maaperä, pohjavedet yms. Huomionarvoiset kohteet

- Suunnitellun johtoreitin läheisyydessä sijaitsee kaksi asuttua rakennusta Hituran päässä noin 100 m etäisyydellä. Muutoin suunnittelualueella ei ole asutusta.
- Suunniteltu voimajohdon johtimet ylittää Kalajoen vesialueen. Vesialueelle ei sijoitu pylväsrakenteita.
- Voimajohtoreitin maaperä on suurilta osin hiekkamoreenia ja osittain myös rahkaturvetta. Maanpeitteen paksuus on noin 1-10m.
- Suunnitellun johtoreitin läheisyyteen ei sijoitu pohjavesialueita.
- Suunnitellun johtoreitin läheisyyteen ei sijoitu suojelualueita.
- Suunnitellun johtoreitin läheisyyteen ei sijoitu metsälakikohteita.
- Suunnitellun johtoreitin läheisyyteen ei sijoitu tärkeitä lintualueita (IBA, FINIBA, MAALI)
- Suunnitellun johtoreitin läheisyyteen ei sijoitu kulttuuriympäristöksi luokiteltuja alueita
- Suunnitellun johtoreitin läheisyyteen ei sijoitu muinaisjäännöskohteita tai -alueita

## Alustavia vaikutusarvioita

- Hankkeella ei ole haitallisia vaikutuksia maankäyttöön. Nykyisen purkautuvan johdon johtoalueen hyödyntäminen ei lisää alueelle merkittävää haittaa.
- Suunniteltu voimajohto sijoittuu maaseutuasutuksen ja tätä harvemman asutuksen alueelle lakkautetun kaivosalueen viereen.
- Voimajohdon rakentamisen vaikutukset maaperään ovat paikallisia ja kohdistuvat pylväspaikoille. Hankkeella ei ole vaikutuksia kallioperään.
- Hankkeella ei ole vaikutuksia pohjavesien laatuun, muodostuvan pohjaveden määrään tai pohjavesien virtauksiin.
- Lähimmät Natura- ja luonnonsuojelualueet sijoittuvat niin etäälle, ettei hankkeesta aiheudu niille vaikutuksia.
- Voimajohtoreitillä ei ole tiedossa olevia tai kartta- ja ilmakuvatarkastelun perusteella ennakoituja luonnon monimuotoisuuden kannalta arvokkaita alueita tai kohteita. Tiedot tarkentuvat mahdollisesti johtoreitiltä laadittavan liito-orava- , luontotyyppi- ja kasvillisuusselvityksen myötä.
- Voimajohtoreitin arvolajistopotentiaali (liito-orava ja muut luontodirektiivin liitteen IV a mukaiset lajit, uhanalaiset lajit) on vähäinen johtuen johdon sijoituksesta nykyiselle jo käytössä olevalle johtoalueelle.
- Lähialueilla ei ole arvokkaita alueita arvokkaat maisemallisia alueita. Hankkeella ei ole maisemallisia vaikutuksia.
- Johtoreitille ei sijoitu virkistysreittejä tai –toimintoja; aluetta voidaan käyttää jokamiehen oikeuksin mm. marjastukseen ja sienestykseen. Hankkeella ei ole vaikutuksia virkistyskäyttöön.
- Voimajohtoreitillä tai sen välittömässä läheisyydessä ei ole tunnettuja muinaisjäännösalueita tai –kohteita. Vaikutukset tarkentuvat mahdollisesti laadittavan muinaisjäännösinventoinnin myötä.
- Kokonaisuutena tarkastellen suunnitellun voimajohdon ympäristövaikutukset jäävät todennäköisesti erittäin vähäisiksi. Vaikutusarviointit täsmentyvät mahdollisessa ympäristöselvityksessä tarkennettavien tietojen ja maastoinventointien myötä.

## Mahdollisesti laadittava ympäristöselvitys

- Hankkeesta mahdollisesti laadittavassa ympäristöselvityksessä tarkennetaan tietoja esiselvityksessä esitetyistä asiakohdista.
- Luonnonympäristön osalta laaditaan maastoinventoinnit liito-oravan sekä arvokkaiden luontotyyppien ja kasvillisuuden osalta.
- Maastossa tarkastellaan myös johtoreitin maisemaa, rakennuskantaa ja erityistoimintoja.
- Lähtötietoaineistoa täydennetään julkisten tietolähteiden ohella myös uhanalaisten lajien tietokantatiedoilla (ELY, laji.fi) sekä suojelullisesti arvokkaiden lintulajien tietokantatiedoilla (LUOMUS).
- Kaikista esitetyistä asiakohdista laaditaan ympäristöselvityksessä tarkennetut vaikutusarvioinnit ja havainnolliset karttaesitykset sekä liitekarttamateriaalit.





## **Sitema Oy**

Y-tun. 2932698-7

Kiviharjunlenkki 1 B

90220 OULU

[www.sitema.fi](http://www.sitema.fi)

[info@sitema.fi](mailto:info@sitema.fi)

