

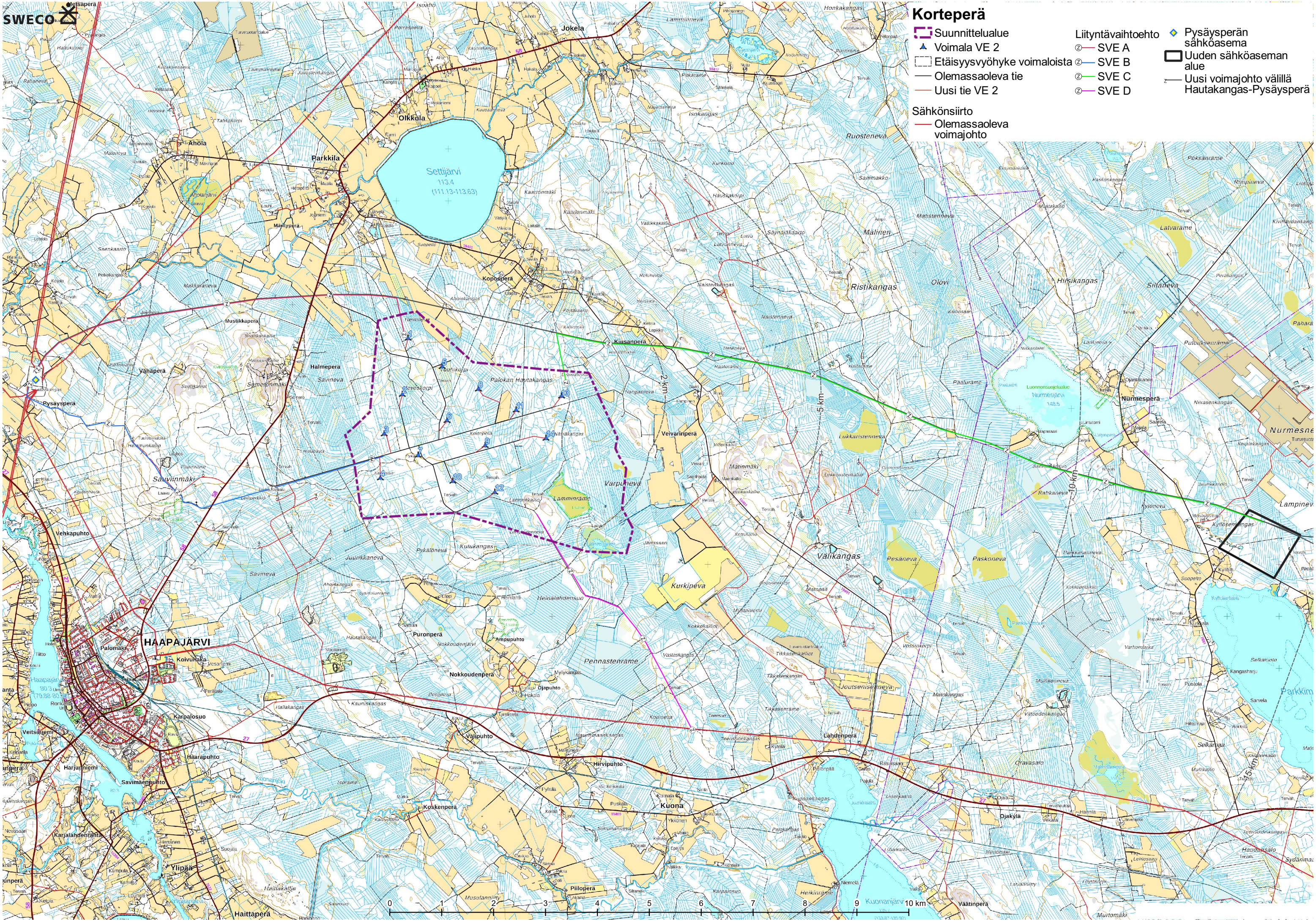
Korteperä

- Suunnittelualue
- ▲ Voimala VE 1
- Etäisyysvyöhyke voimaloista
- Olemassaoleva tie
- Uusi tie VE 1
- ② Liityntävaihtoehto SVE A
- ② SVE B
- ② SVE C
- ② SVE D
- ◆ Pysäysperän sähköasema
- Uuden sähköaseman alue
- Uusi voimajohto välillä Hautakangas-Pysäysperä

Sähkösiirto

- Olemassaoleva voimajohto





Korteperä

- Suunnittelualue
- ▲ Voimala VE 2
- Etäisyysvyöhyke voimaloista
- Olemassaoleva tie
- Uusi tie VE 2
- Liityntävaihtoehto SVE A
- SVE B
- SVE C
- SVE D
- ◆ Pysäysperän sähköasema
- Uuden sähköaseman alue
- Uusi voimajohto välillä Hautakangas-Pysäysperä

Sähkösiirto

- Olemassaoleva voimajohto

