



As Oy Nivalan Meijerinranta

Toritie 3C, 85500 Nivala

Sisällys

- 5 Nykyaikaiset ratkaisut
- 6 4-Kerrosta ja keskeinen sijainti
- 9 Huonekalut löytävät paikkansa
- 13 Juuri sinun näköisesi koti
- 14 Rave Rakennus Oy
- 15 Arkkitehtitoimisto Jorma Paloranta Oy
- 16 Rakennustapaselostus
- 18 Asemapiirros
- 19 Huoneistot
- 21 Taloyhtiössä on asuntoja eri ilmansuuntiin









Nykyaikaiset ratkaisut

Asumista kaiken ikäisille uudiskohteessa Nivalan keskustassa! Nivalaan rakentuvaan uudiskohteeseen Asunto Oy Meijerinrantaan on suunniteltu nykyajan asumisen fiksuja ratkaisuja, jotka palvelevat ihmisiä kaikissa eri elämän vaiheissa.

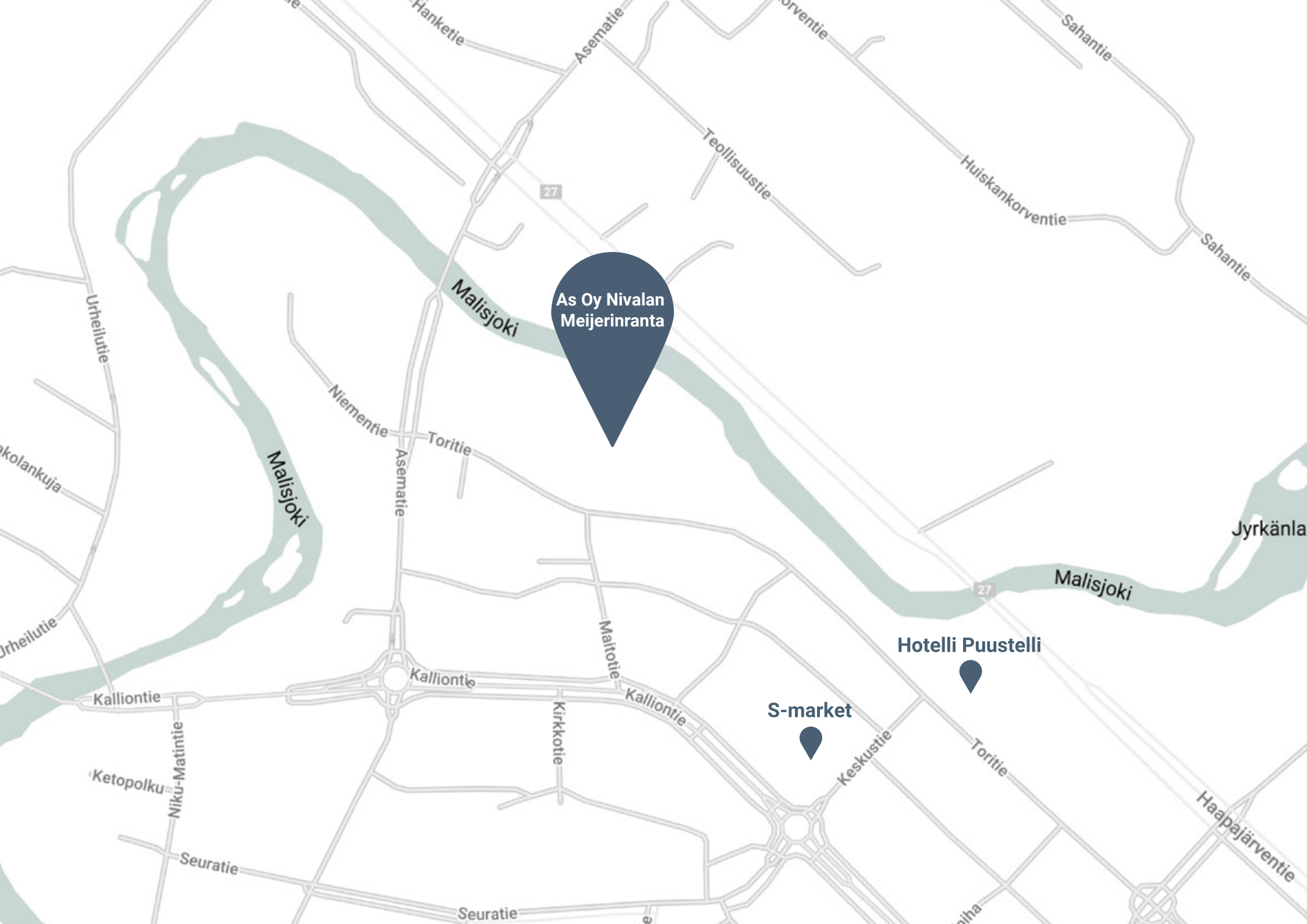
Suunnittelussa on pyritty esteettömyyden lisäksi huomioimaan asuntojen väljyys ja myös ikääntyvien asukkaiden näkökulma, jotta esimerkiksi rollaattorilla mahtuisi liikkumaan asunnoissa mutkattomasti, kun siihen on tarvetta.

4-Kerrosta ja keskeinen sijainti

Tontti sijaitsee Nivalan keskustassa osoitteessa Toritie 3, 85500 Nivala. Alue on vanhaa osuusmeijerin aluetta, josta purettiin muutama vuosi sitten vanhimmat osat. Tontin vierestä kulkee eläväinen Malisjoki.

Rakennusryhmän vanhin osa oli vuonna 1914 valmistunut meijerirakennus, joka oli Kalajokilaakson ensimmäinen betonitalo. Samalla paikalla oli tätä ennen ollut yksityinen Martikaisen meijeri. Juustoteollisuuden aika päättyi Nivalassa vuoden 1996 lopussa, kun Valio sulki juustolan ja suuri joukko työntekijöistä siirtyi töihin Haapaveden juustolaan ja jauhetehaalle.

As Oy rakennetaan Nivalan kaupungin vuokratontille ja vuokra-aika 50 vuotta, tontti on myös ostettavissa taloyhtiölle.



**As Oy Nivalan
Meijerinranta**

Hotelli Puustelli

S-market





Huonekalut löytävät paikkansa!

Kotien pohjaratkaisusta löytyy miellyttävää avaruutta. Suunnitelmissa on huomioitu asunnon kalustettavuus, sekä tähdätty miellyttävään, sujuvaan ja turvalliseen arkeen erilaisilla ratkaisuilla, ikääntyvät asukkaat mielessä pitäen.

Hellepäivien varalle joka kodissa on jäähdyttävälle ilmalämpöpumpulle valmius, jota voi hyödyntää asunnon viilentämisessä. Kaikkiin Meijerinrannan asuntoihin kuuluu oma lasitettu iso parveke ja alimman kerroksen asunnoilla on oma hulpea terassi lasitetun parvekkeen lisäksi. Alakerrassa on jokaisella asunnolla oma huoneistokohtainen lämmin varasto.

Kodista saa toimivan niin vaaleilla kuin tummillakin pintamateriaaliratkaisuilla. Tilaa on juuri sopivasti, oleskelutilat ovat avarat ja sisustusmateriaalit laadukkaat.









Juuri sinun näköisesi koti

Sinulla on rakennusaikana mahdollisuus vaikuttaa myös pinta-
materiaaleihin, kalusteisiin ja varusteluun, jotta kodistasi tulee
juuri sinun näköisesi.

Voit halutessasi hyödyntää sisustussuunnittelijan tekemiä
kokonaispaketteja, joista voit valita joko valmiin tyylin tai
yhdistellä osia eri vaihtoehdoista saadaksesi uuteen kotiisi
unelmiesi sisustuksen!

Rave Rakennus Oy

Rave Rakennus Oy on toiminut Pohjois-Pohjanmaalla jo kaksikymmentä vuotta ja Oulun seudulla vuodesta 2018 lähtien. Olemme asiantunteva, luotettava sekä huolellista työn jälkeä tekevä rakentaja ja haluamme parantaa toiminnallamme sinun elämisesi laatua. Meidät tunnetaankin korkealaa-tuisesta asuntorakentamisesta ja vaativista toimitilakohteista. Olemme toteuttaneet myös näyttäviä ja historiallisesti merkittäviä projekteja, kuten Tervahovin Myllyn uudistaminen Oulussa sekä Ylivieskan Pyhän kolminaisuuden kirkko. Jälkimmäinen oli myös ehdolla vuoden 2021 Arkkitehtuurin Finlandia -palkinnon saajaksi.

Nivalaan kohoava kerrostalo nousee ihan keskustan tuntumaan, lähelle kaikkia keskustan tarjoamia palveluita. Sijainti luo hyvät lähtökohdat hankkeen suunnittelulle. Asunnoista avautuu valoisat näköalat niin joen kuin kaupunginkin suuntaan. Tervetuloa Meijerinrantaan!

Mika Kaikkonen
Toimitusjohtaja
Rave Rakennus Oy

RAVE
RAKENNUS





Arkkitehtitoimisto Jorma Paloranta Oy

Asunto Oy Nivalan Meijeriranta sijoittuu puistomaiseksi rakennetulle Malisjoen ranta-alueelle. Ainutlaatuinen paikka tarjoaa laadukkaat puitteet asumiselle ja ulkoilulle.

Betonijalustalla korostettu harmoninen tiili-arkkitehtuuri ja valoisa porrashuone luovat rakennukselle arvokkaan olemuksen. Kahteen suuntaan avautuvista kulmahuoneistoista jokirannan omaleimainen maisema avautuu jokaisesta asunnosta ihailtavaksi.

Kyösti Marjanen

Toimitusjohtaja

Arkkitehtitoimisto Jorma Paloranta OY

Rakennustapaselostus

Rakennuskohde

Asuinkerrostaloyhtiö As Oy Nivalan Meijerinranta rakennetaan Nivalan keskustaan (kortteli 106a) Kaupungin vuokratontille, joka muodostuu kahdesta määräalasta kiinteistöistä Koti-teollisuus-koulu RN:o 535-404-19-529 ja Tuottola rn:o 535-404-19-530.

Autopaikat yhteensä 18 kpl sijoittuvat arkkitehtisuunnitelmien mukaisesti autokatokseen 10 paikkaa ja 8 kpl pihapaikoille. Leikki- viher- ja liikennealueet sekä jätehuoltopiste tehdään asemapiirustuksen mukaisesti.

As Oy Nivalan Meijerinranta osoitteessa Toritie 3 c, 85500 Nivala.

Perustukset

Rakennus perustetaan teräspaalujen varaan. Perustukset tehdään betonirakenteisina rakennesuunnitelmien mukaisesti.

Julkisivu ja ulkoseinät

Ulkoseinät ovat betoni- ja puurakenteisia rakennesuunnitelmien mukaan. Julkisivut ovat pääosin muurattuja. Muut täydentävät materiaalit tehdään julkisivupiirustusten mukaisesti. Parvekkeet betonirakenteisia ja niissä on parvekelasitus.

Yläpohja ja vesikate

Vesikatto on rakenteeltaan puuta ja yläpohjaneristeenä puhallusvilla rakennesuunnitelmien mukaan. Vesikatteenä on kumibitumikermi.

Väliseinät

Huoneistojen väliset seinät ovat betonirakenteisia rakennesuunnitelmien mukaan. Asuntojen sisäpuoliset seinät ovat puu- tai teräsrakenteisia kipsilevyseinä. Pesuhuoneiden seinät ovat vesieristettyjä.

Ikkunat

Ikkunat ovat pääosin sisään avautuvat, tehdasvalmisteiset, puualumiini-ikkunat. Osa ikkunoista on kiinteitä. Ulkopuoliset osat käsitellään värimäärityksen mukaisesti. Ikkunoiden U-arvo on 1,0W/m²K tai parempi energiatodistuksen mukaan. Ikkunoissa sälekaihtimet. Saunoissa puuvalmis sisäkarmi.

Ovet

Huoneistojen ovet ovat tehdasvalmisteisia laakaovia. Väliovet ovat valkoisia tehdasmaalattuja laakaovia ja märkätiloissa kosteudenkestäviä laakaovia. Saunoissa on kokolasinen ovi.

Lattiapäällysteet

Asunnoissa on laminaattilattia. WC-tiloissa, pesuhuoneissa ja saunoissa laattalattia. Porrashuoneissa muovimatto. Tekniset-tilat ja varastot Pu-pinnoite.Porrashuoneiden portaat mosaiikkibetoni.

Sisäseinät

Asuntojen rankarakenteisissa väliseinissä on kipsilevytys, osatasoitus ja maalaus. Pesuhuoneiden seinät laatoitetaan keraamisilla laatoilla erillisen huoneistokohtaisen sisustussuunnitelman mukaisesti. Saunojen seinissä on kuusipaneeli ja saunasuojäkäsittely. Märkätiloissa on vesieristykset.

Sisäkatot

Sisäkatoissa pääosin ruiskutasoituskäsittely. Kipsilevyalakatoissa on osatasoitus ja maalaus. Saunojen ja pesuhuoneiden kuusipaneelikatot onsaunasuojäkäsittely.

Kalusteet

Asunnoissa on tehdasvalmisteiset kalusteet erillisen kalustesuunnitelman mukaisesti. Keittiössä ja kylpyhuoneessa kiintokalusteet sisustussuunnitelman mukaisesti hintaryhmää 4 ja muualla hintaryhmä 1 tai vastaava. Keittiön välitilassa on keraaminen laatta.

Varusteet

Asuntoihin asennetaan verhokiskot ja ikkunoihin sälekaihtimet. Kylpyhuoneissa ja WC:ssä varusteina pyyhekoukut ja paperiteline.

Koneet ja laitteet

Keittiöissä on keraaminen induktio erillisliesi- ja uuni, jääpakastinkaappiyhdistelmä tai jääviileäkaappi ja pakastekaappi pohjapiirroksen mukaan, ja astianpesukone sekä varaus mikroaaltouunille arkkitehtisuunnitelman mukaan.

Pesuhuoneissa on tilavaraus pyykinpesukoneelle ja kuivausrummulle. Saunoissa on sähkökiuas ja lauteet lämpöhaapa tai kuusi.

Piha

Tontin pihakäytävät sekä pihavarusteet toteutetaan asema-
piirustuksen mukaisesti.

Talotekniikka

Asuinrakennus liitetään Nivalan Energian kaukolämpö- ja sähköverkkoon. Asunnoissa on vesikiertoinen lattialämmitys. Kohteessa huoneistokohtainen lämmöntalteenotolla varustettu, koneellinen tulo- ja poistoilmanvaihto. Huoneistojen sähkö-, TV- ja ATK-pisteiden pisteet erillisen sähkösuunnitelman mukaisesti.

Huomautukset

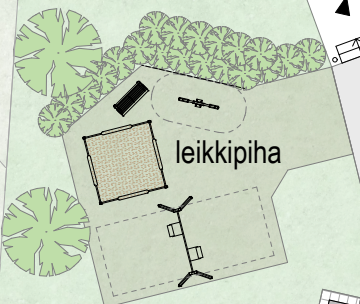
Kalusteiden, alakattojen ja hormien mitoitus tarkistetaan työmaalla, ja niiden mitat saattavat vähäisessä määrin muuttua suunnitellusta.

Rakentaja

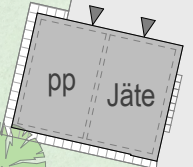
Rave Rakennus Oy, Ylivieska



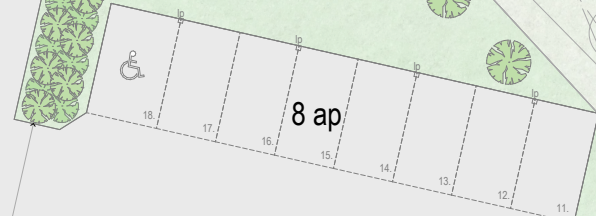
AS-RAK
IV.



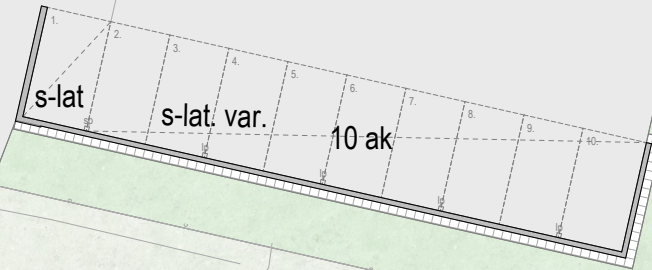
leikkiapiha



pp Jäte



8 ap



s-lat

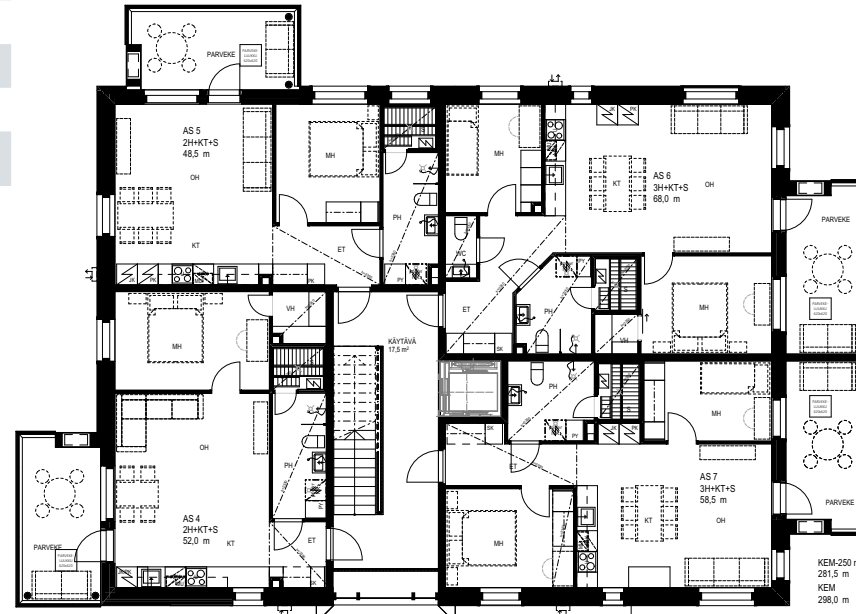
s-lat. var.

10 ak



Huoneistot

A01	2H+KT+S+terassi	52,0	1. kerros
A02	2H+KT+S+terassi	48,5	1. kerros
A03	4H+KT+S+terassi	68,0	1. kerros
A04	2H+KT+S	52,0	2. kerros
A05	2H+KT+S	48,5	2. kerros
A06	3H+KT+S	68,0	2. kerros
A07	3H+KT+S	58,5	2. kerros
A08	2H+KT+S	52,0	3. kerros
A09	2H+KT+S	48,5	3. kerros
A10	3H+KT+S	68,0	3. kerros
A11	3H+KT+S	58,5	3. kerros
A12	2H+KT+S	52,0	4. kerros
A13	2H+KT+S	48,5	4. kerros
A14	3H+KT+S	68,0	4. kerros
A15	3H+KT+S	58,5	4. kerros





julkisivu etelään



julkisivu pohjoiseen



julkisivu länteen



julkisivu itään

Taloyhtiössä on asuntoja eri ilmansuuntiin.

68,5m² perhekolmiokodeista avautuu näkymät kahteen ilmansuuntaan, pohjoiseen ja itään, suoraan Malisjoen suuntaan. 52m² kaksion ikkunat ovat etelä-länsisuuntaisesti ja parveke länteen ilta-auringon suuntaan. 48,5m² tehokas kaksio, jonka maisemat avautuvat lännen ja pohjoisen suuntaan. 2–4 kerroksesta löytyvän 58,5m² tehokolmion maisemaikkunat ovat itäeteläsuuntaan.

Kaikissa asunnoissa on oma sauna. Autohalli- ja pihapaikat myydään erillisenä osakkeena.

2H + KT + S 52,0 m²



A 1 1. kerros (terassi)

A 4 2. kerros

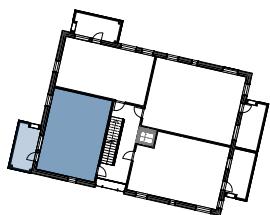
A 8 3. kerros

A 12 4. kerros

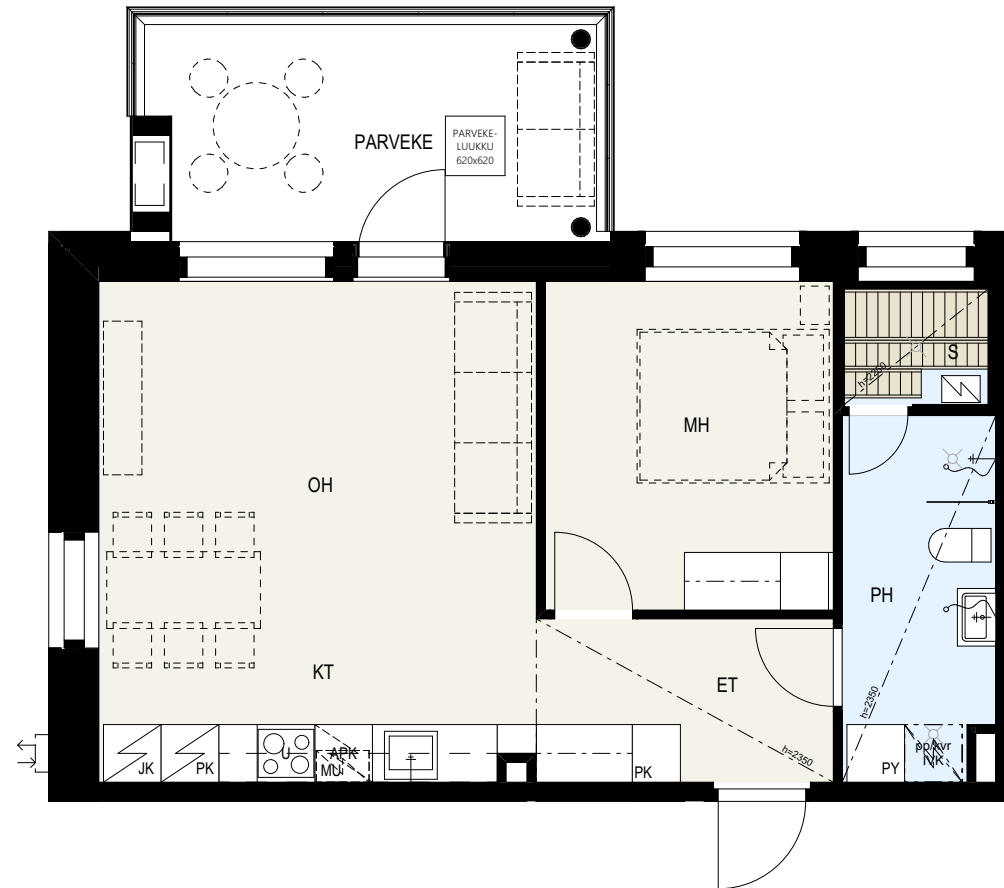
Ennakkomarkkinointiaineisto, muutokset mahdollisia

22

JOKI



2H + KT + S 48,5 m²



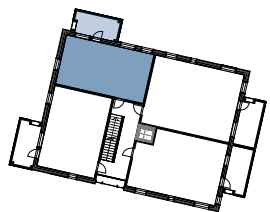
A 21. kerros (terassi)

A 52. kerros

A 93. kerros

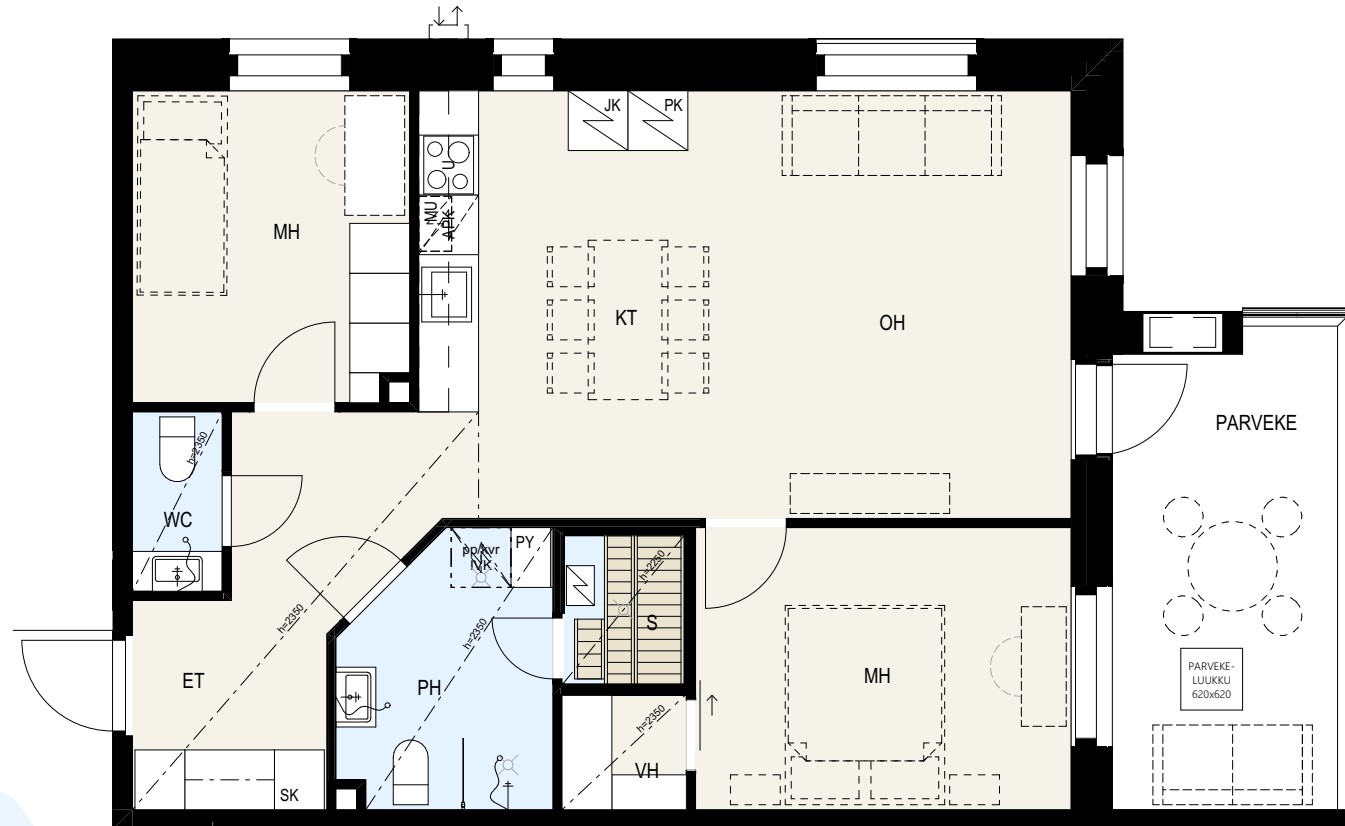
A 134. kerros

Ennakkomarkkinointiaineisto, muutokset mahdollisia



JOKI

3H + KT +S 68,0 m²



A 3 1. kerros (terassi)

A 6 2. kerros

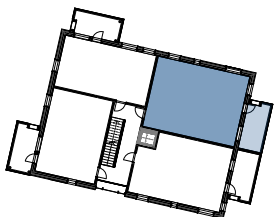
A 10 3. kerros

A 14 4. kerros

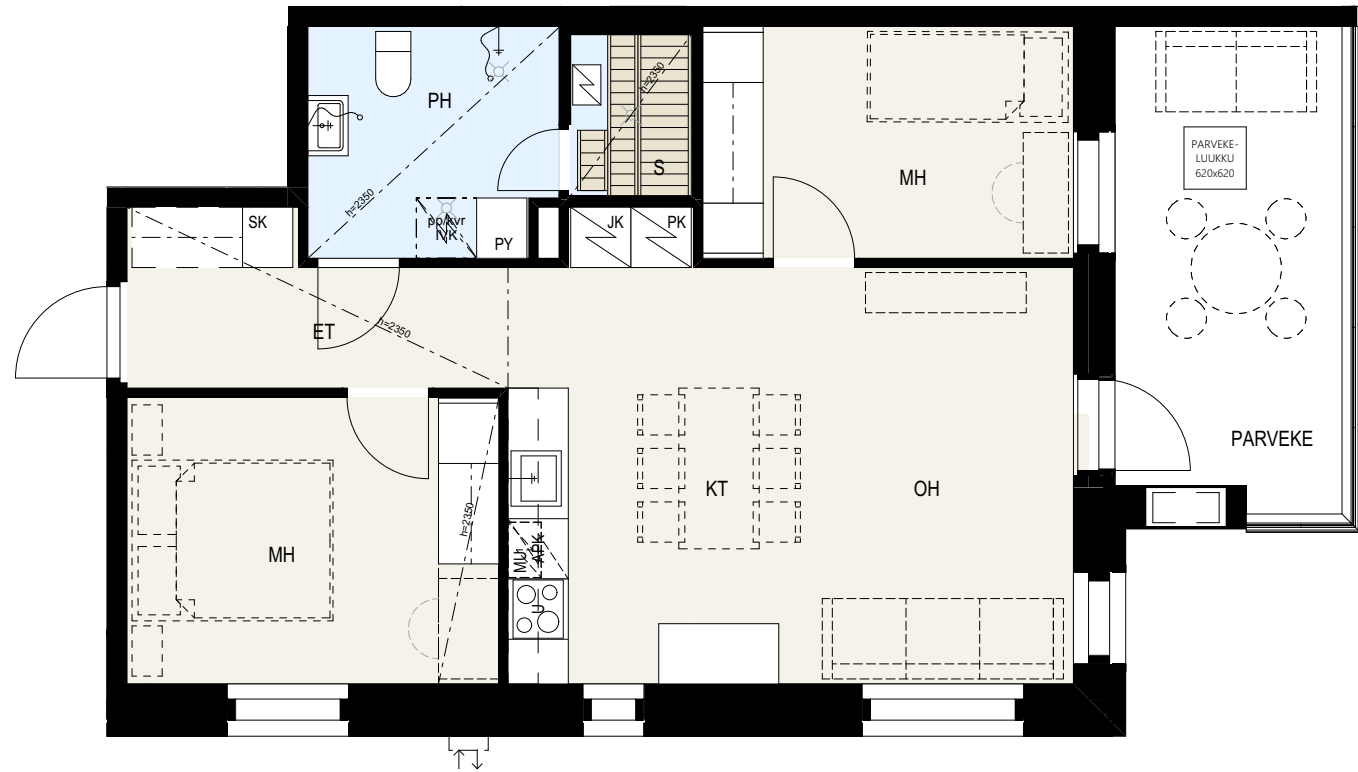
Ennakkomarkkinointiaineisto, muutokset mahdollisia

24

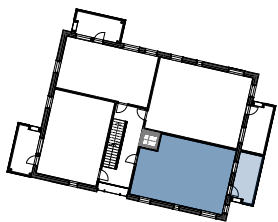
JOKI



3H + KT + S 58,5 m²



JOKI



A 7 2. kerros

A 11 3. kerros

A 15 4. kerros

Ennakkomarkkinointiaineisto, muutokset mahdollisia

Ota yhteyttä niin kerromme lisää



Mervi Sammalmaa

040 145 9903

mervi@raverakennus.fi



Eljas Rantala

040 038 6596

eljas@raverakennus.fi

RAVE
RAKENNUS