

## Nro 186. YLIVIESKA–NIVALA–HAAPAVESI: URAKKANEVA

### Perustiedot

**Kunta:** Ylivieska–Nivala–Haapavesi

**Pinta-ala:** 45 km<sup>2</sup>

**Arvio voimaloiden määrästä ja kokonaistehosta:** 36 kpl, 288 MW

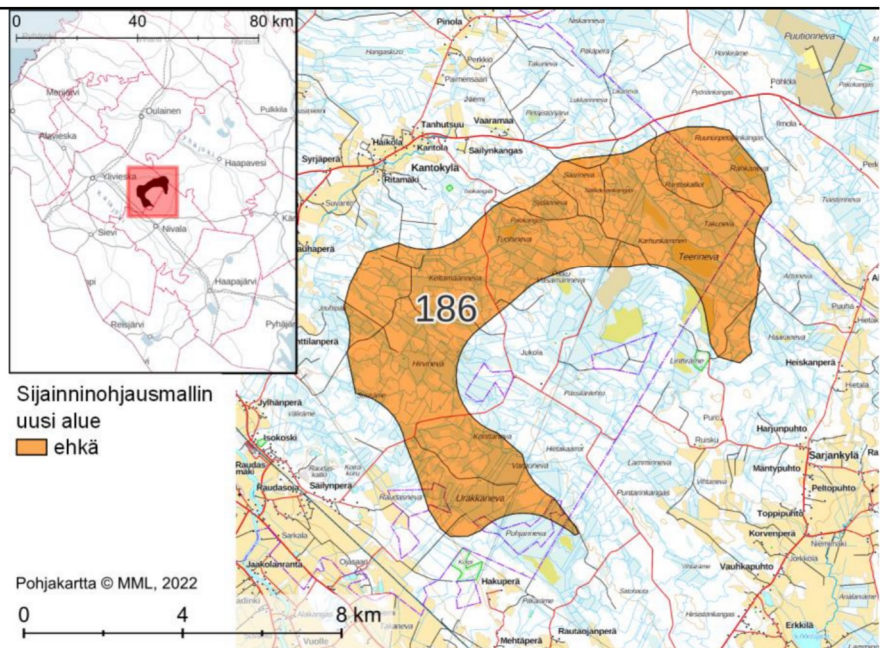
**Suunnittelutilanne:** Alueella vireillä olevat tuulivoimahankkeet Vasama ja Urakkaneva.

**Lähialueen asutus ja loma-asutus (1,5 / 3 km etäisyys):**

**Asukkaita:** 8 / 423

**Loma-asuntoja:** 15 / 38 kpl

*Alueella ei yksittäisiä rakennuksia.*



<p><b>Alueen yleiskuvaus</b></p>	<p>Laaja alue Ylivieskan, Nivalan ja Haapaveden kuntien rajalla. Ylivieskan taajamaan lähimmillään 11 km, Nivalaan 6 km ja Haapavedelle 17 km.</p> <p>Alueella ojitettua ja ojittamatonta suota, kangasalueita ja etenkin pohjoisosassa avokalliota ja pieniä peltoja. Eteläreunalla hieman turvetuotantoa.</p>
<p><b>Yhdyskuntarakenne</b></p>	<p>Etelän ja lännen suunnilla sijaitsevat 6 km päässä Nivalan taajama ja 2,5 km etäisyydellä Isokosken taajama. Näiden välissä on lähes jatkuvaa kylä- ja haja-asutusta sekä yksittäisiä loma-asuntoja. Pohjoisessa 1,5 km päässä on asutuskeskittymä Kantokylässä ja haja-asutusta sen ympärillä. Kaakossa 2 km etäisyydellä on Harjunpuhdon, Mäntypuhdon ja Toppipuhdon muodostama asutuskeskittymä, josta etenkin pohjoiseen ja itään on haja- ja loma-asutusta. Alueen syleilyssä on loma-asutusta.</p>
<p><b>Sähkönsiirto ja tiestö</b></p>	<p>Alueen läpi kulkee voimajohto (400 kV) ja sitä viistää etelässä lisäksi 110 kV voimajohto.</p> <p>Alueella on harvahko tie- ja metsäautotieverkosto.</p>
<p><b>Luonnonympäristö ja ekosysteemipalvelut</b></p>	<p>Alueesta noin 500 m etelään sijaitsevat yksityismaiden luonnonsuojelualueet Aatoksenmetsä (YSA251170) ja Hakulan korpi (YSA239798) sekä reilut 2 km lounaaseen Alakosken kuusikko (YSA240480). Alueen pohjoisosan eteläpuolella noin 200 m päässä sijaitsee Kauniskankaan luonnonsuojelualue (YSA207255) ja 1 km pohjoiseen Korphaka (YSA230434).</p> <p>Noin 4 km kaakkoon on pieni Tihunkorven pohjavesialue.</p> <p>Alueella on erittäin pienialainen luonnonrauha-alue.</p> <p>Maastokartalla alueella näkyy metsästysmaja. Alueen itäosan läpi kulkee moottorikelkkaura.</p> <p>Alue sijaitsee Nivalan susireviirin keskellä.</p>