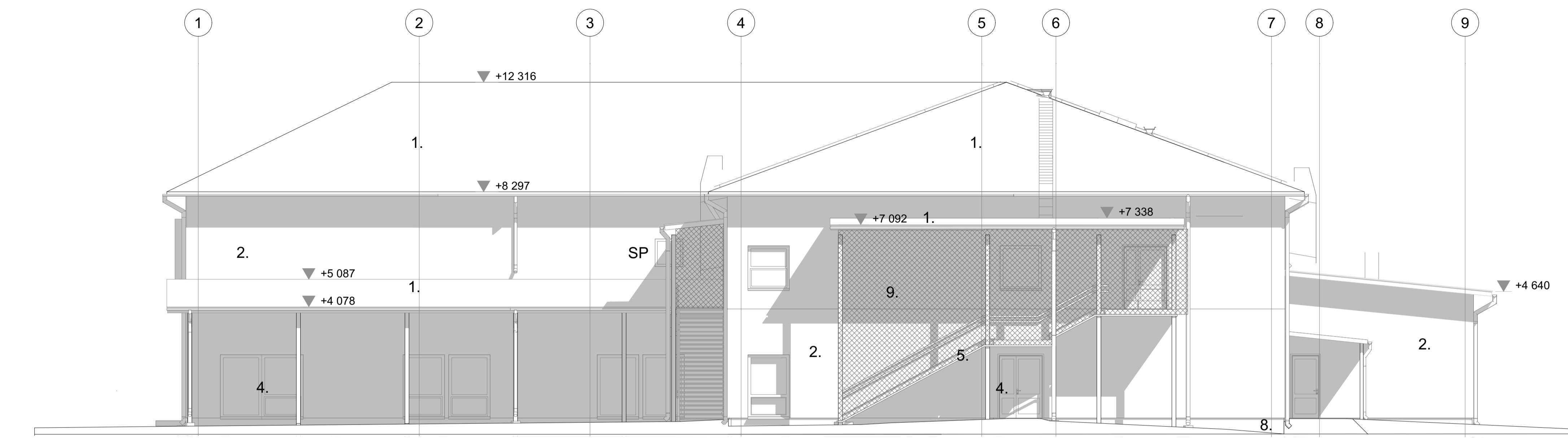
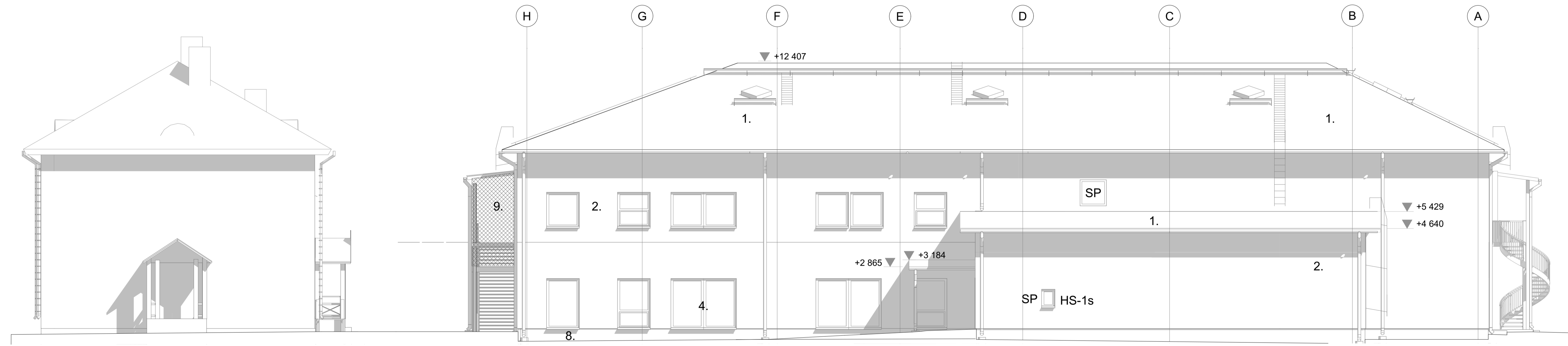


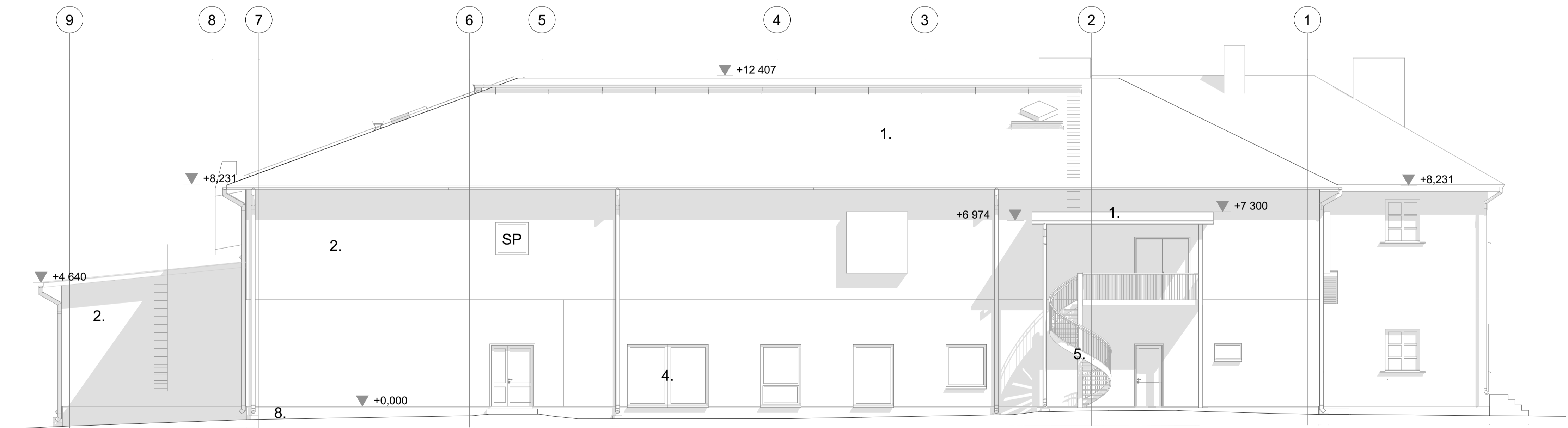
JULKISIVU LÄNTEN 1:100



JULKISIVU ETELÄÄN 1:100



JULKISIVU ITÄÄN 1:100



JULKISIVU POHJOISEEN 1:100

JULKISIVUMATERIAALIT JA VÄRIT

- | | |
|--|--|
| <ul style="list-style-type: none"> 1. BITUMIKERMIKATE, TUMMA HARMAA 2. VAAKAPANELOINTI, UTV 28X175, LUONNONVALKOINEN PEITTOMAALAU 3. RÄYSTÄÄT, KATOKSET JA ALUSLAUDOITUKSET, LUONNONVALKOINEN PEITTOMAALAU 4. IKKUNAT JA ULKO-OVET RAL 7024 (RR 23) TUMMA HARMAA 5. TERÄSPILARIT JA PORTAAT, KUUMASINKITTYY TERÄS | <ul style="list-style-type: none"> 6. VESIKATTOVARUSTEET RR 23 TUMMA HARMAA 7. SYÖKSYTORVET RR21 VAALEA HARMAA 8. BETONISOKKELI, LUONNON HARMAA 9. ALUMIINIREIKÄLEVY, PYÖREÄ REIKÄ R16 T20, REIKÄALA 58%, JAKOTYYPPI KOLMIJAKO |
|--|--|

KLISEE 535-895	KORTTELITIA 29	Tontinno 20	RAKENNUSLUVAN TUNNUS	JOKO No
RAKENNUSLOPPEDE			PIIRUSTUSLAJ LUONNOS	MITTAMAAT
RAKENNUSLOPPEDE			PIIRUSTUSLAJ Julkisivut	1:100
HAIKARAN KOULU Välkyläntie 310 85500 Nivala			SOIKKA ARK	PIIRI 2857
ARKKITEHTITOIMISTO JORMA PALORANTA OY Keskitalo 20, 00100 Nivala Linnankatu 10, 01100 Nivala Puhelin +358 9 2520 040 Posti ark@jorma-paloranta.fi www.jorma.fi			PIIRI ARK 09	MAITOS
Päiväys 16.02.2022			PIIRI PK	TIEDOSTO